



Intelligent Energy



AD Personam

Μέσων Μαζικής Μεταφοράς





ad personam
EUROPEAN CAMPAIGN FOR PUBLIC TRANSPORT

Παρουσίαση αποτελεσμάτων έρευνας τηλεφωνικών συνεντεύξεων



Σκοπός της έρευνας:

η διερεύνηση αντίληψης των ερωτώμενων σχετικά με την πρωτοβουλία του Δήμου Ηρακλείου και του Αστικού Κτέλ Ηρακλείου καθώς και

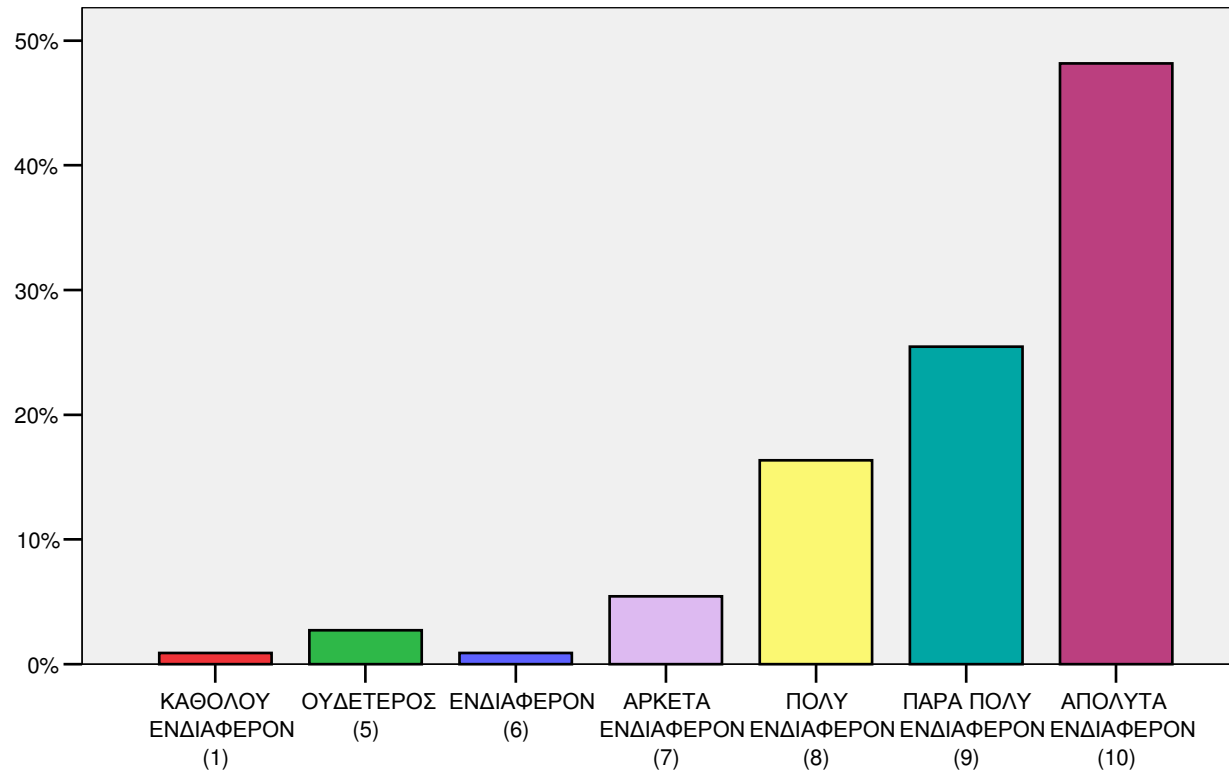
η αποτύπωση των ενεργειών τους σχετικά με το αν χρησιμοποίησαν ή όχι τα Μέσα Μαζικής Μεταφοράς την εβδομάδα της δωρεάν μετακίνησης.

Διάρκεια της έρευνας: 2ή εβδομάδα Ιανουαρίου 2010

Αξιολόγηση πρωτοβουλίας (Ad Personam)



A1



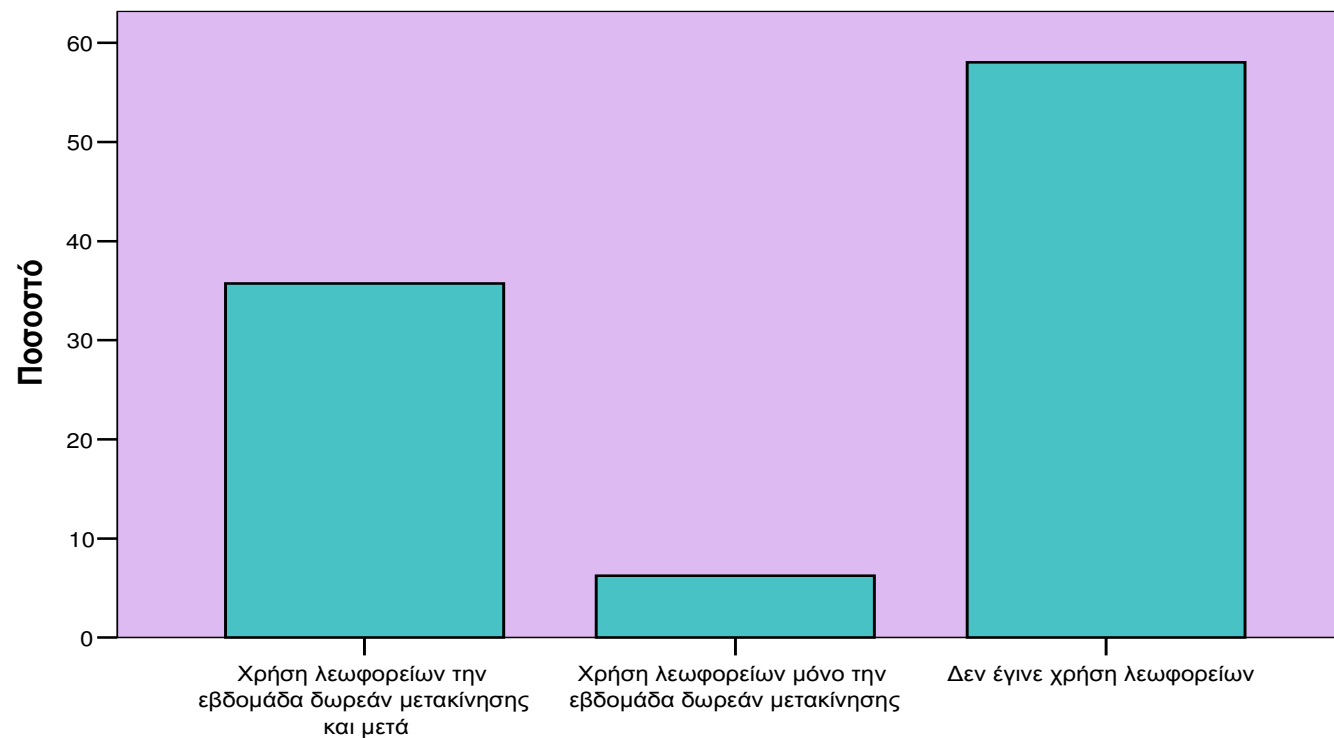
A1



Συμπεριφορά μετά την παραλαβή κάρτας Και προσωπικού πλάνου διαδρομών



A2



A2

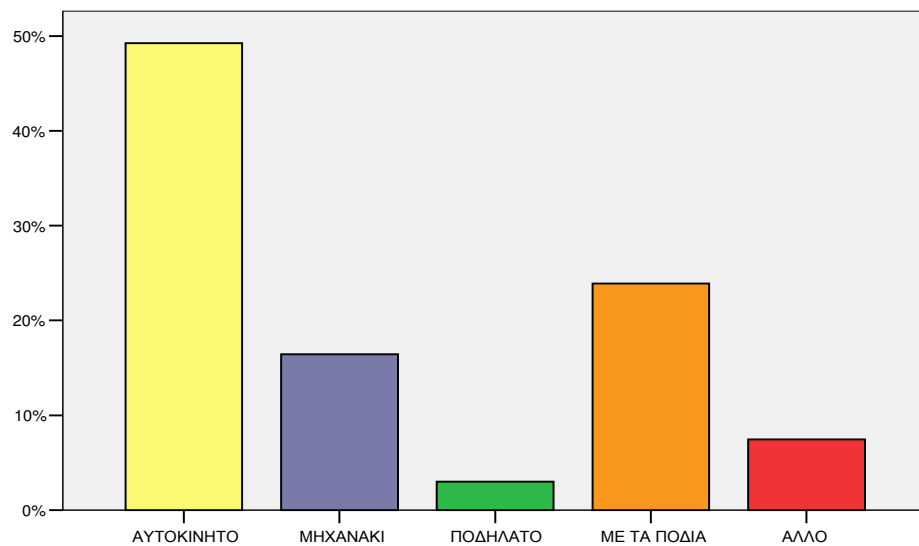


A) Αντιλήψεις κατοίκων που δεν χρησιμοποιούν τα μέσα μαζικής μεταφοράς καθώς και δεν χρησιμοποίησαν την κάρτα και το πλάνο διαδρομών κατά τη διάρκεια της εβδομάδας δωρεάν μετακίνησης και προώθησης των MMM.



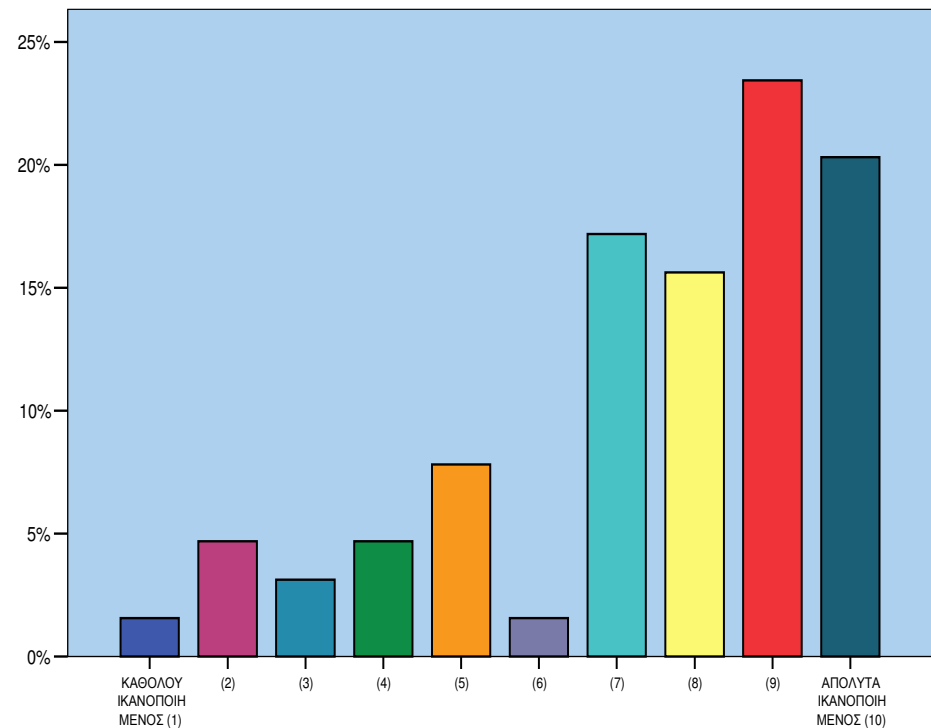
Μέσο μεταφοράς που χρησιμοποιείται για τη μετακίνηση στο χώρο εργασίας

B2



B2

B2.2



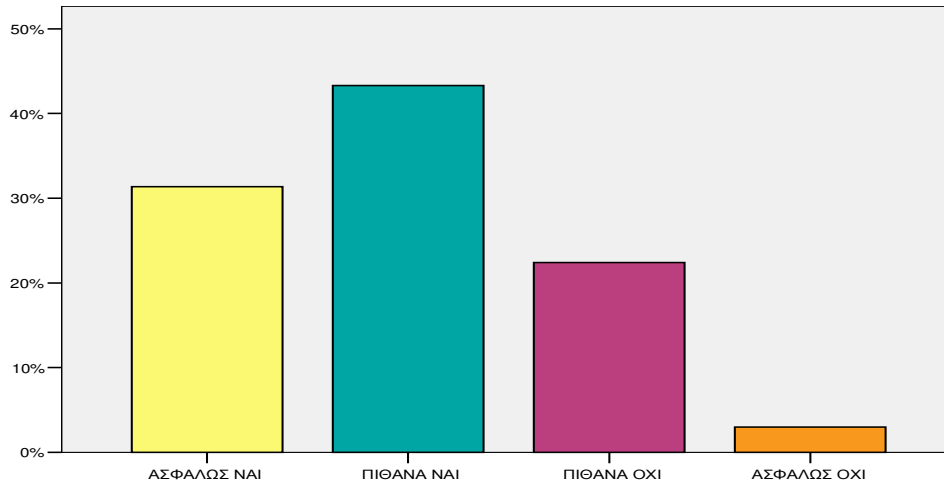


ad personam
EUROPEAN CAMPAIGN FOR PUBLIC TRANSPORT

Μελλοντική Χρήση Μέσου Μετακίνησης που Έδη Χρησιμοποιείται

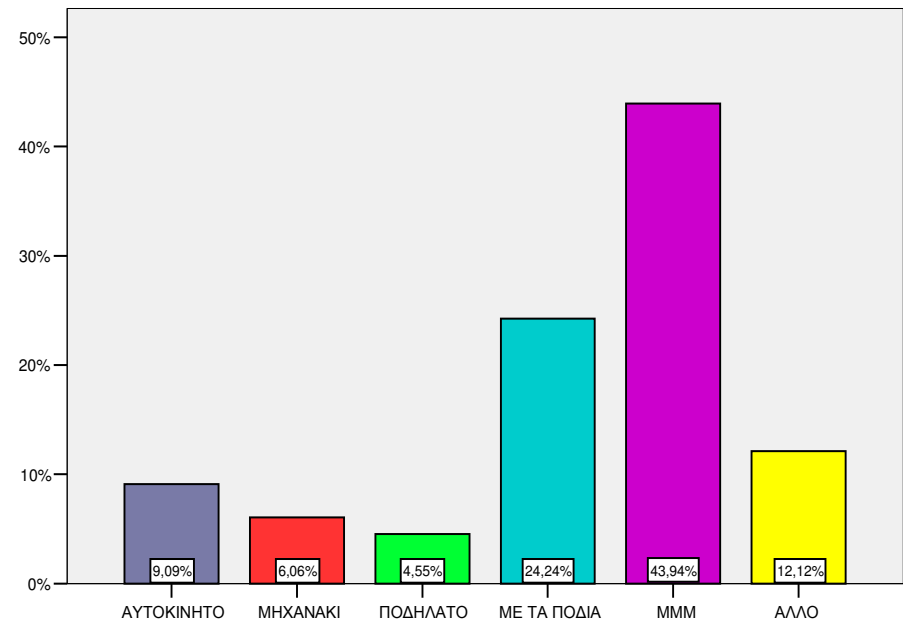


B3



Μέσο Μετακίνησης που θα χρησιμοποιηθεί
σε περίπτωση που δεν χρησιμοποιείται το
μέσο που χρησιμοποιείται τώρα.

B4



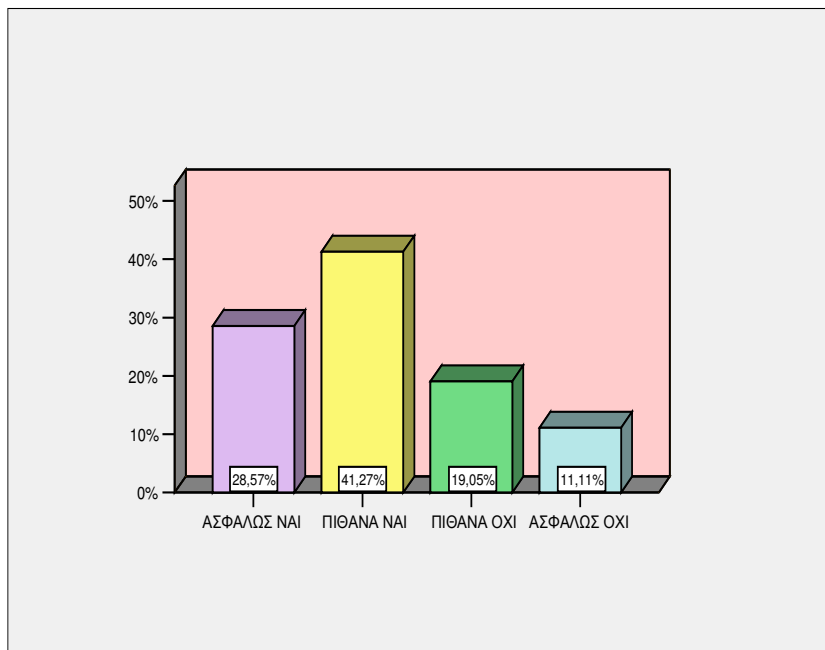


ad personam
EUROPEAN CAMPAIGN FOR PUBLIC TRANSPORT

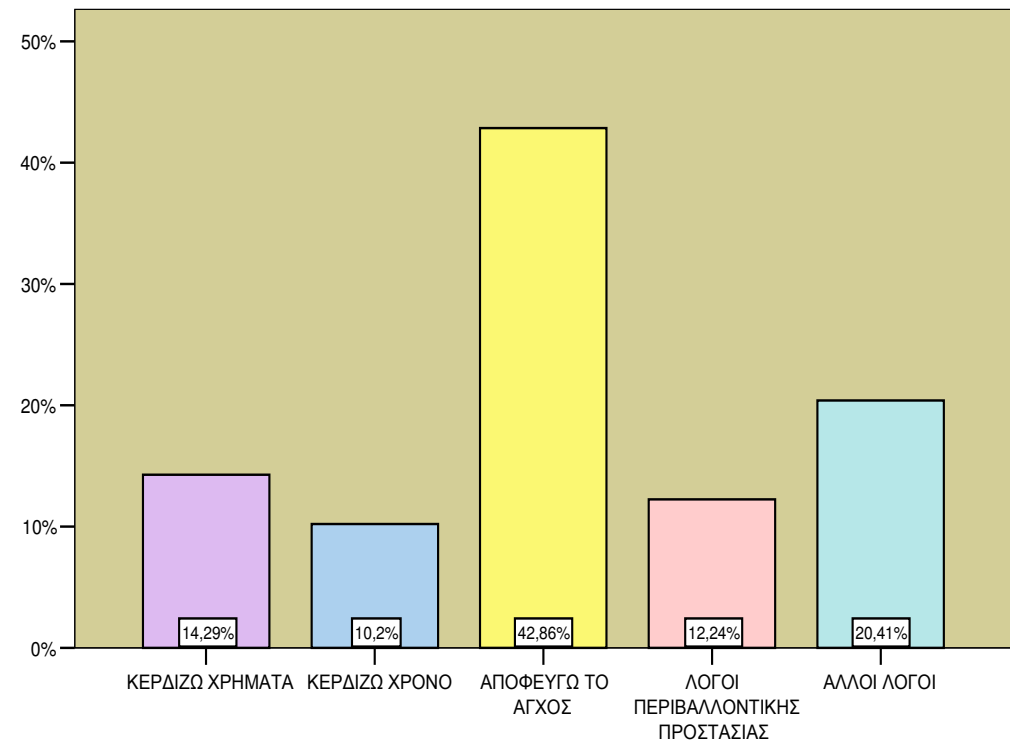
Μελλοντική Χρήση Μέσων Μαζικής Μεταφοράς



B5



B6



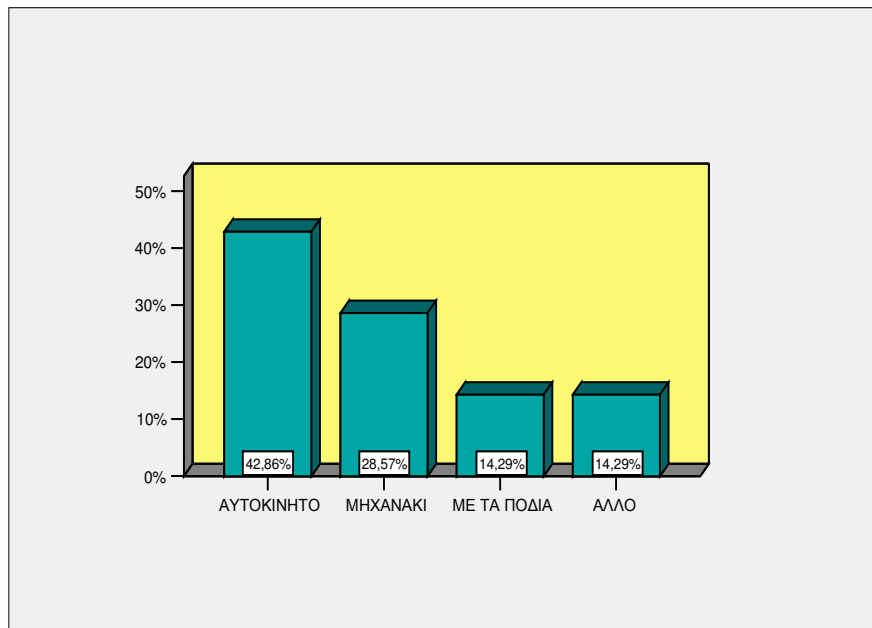


B) Αντιλήψεις κατοίκων που ενώ χρησιμοποίησαν τα μέσα μαζικής μεταφοράς κατά τη διάρκεια της δωρεάν εβδομάδας προώθησης, δεν εξακολούθησαν να τα χρησιμοποιούν

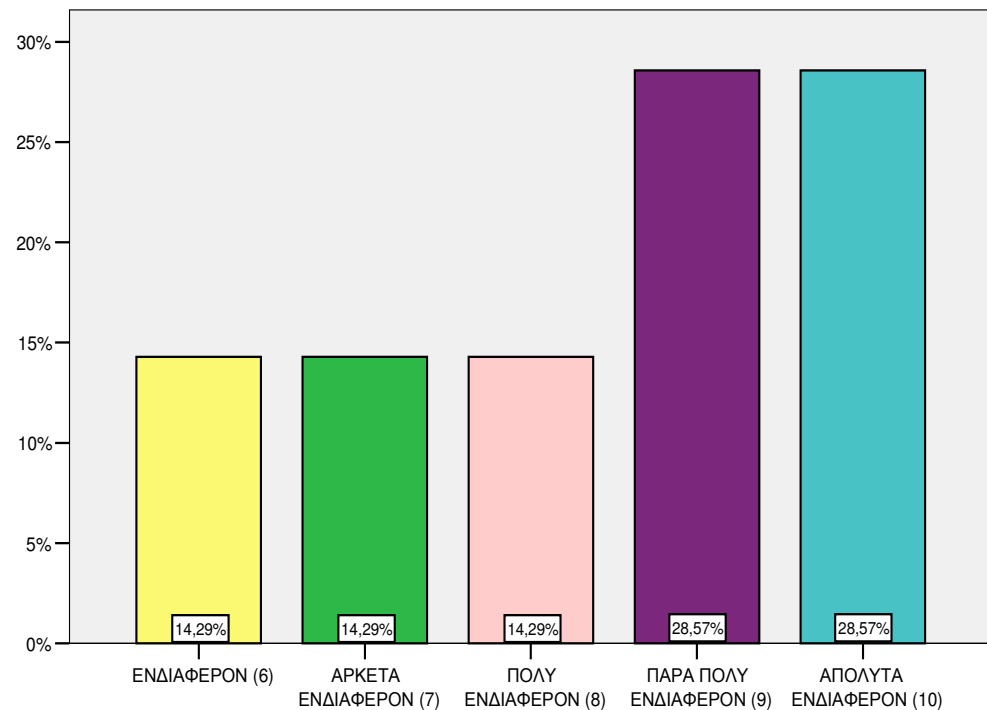


Μέσο μεταφοράς Που χρησιμοποιείται για τη μετακίνηση στο χώρο εργασίας

B2 i



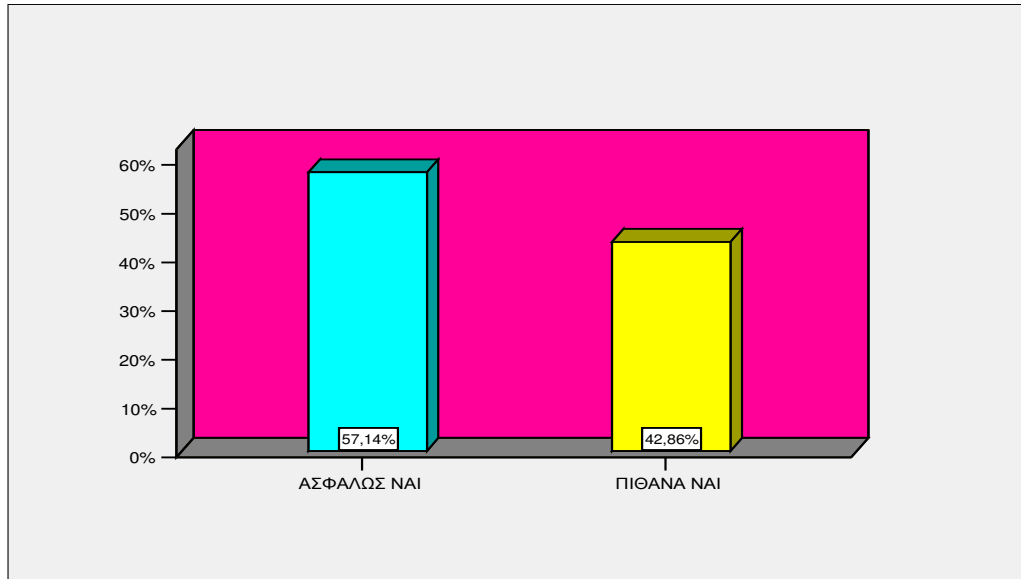
B2.2.



Μελλοντική Χρήση Μέσου Μετακίνησης που Έδη Χρησιμοποιείται

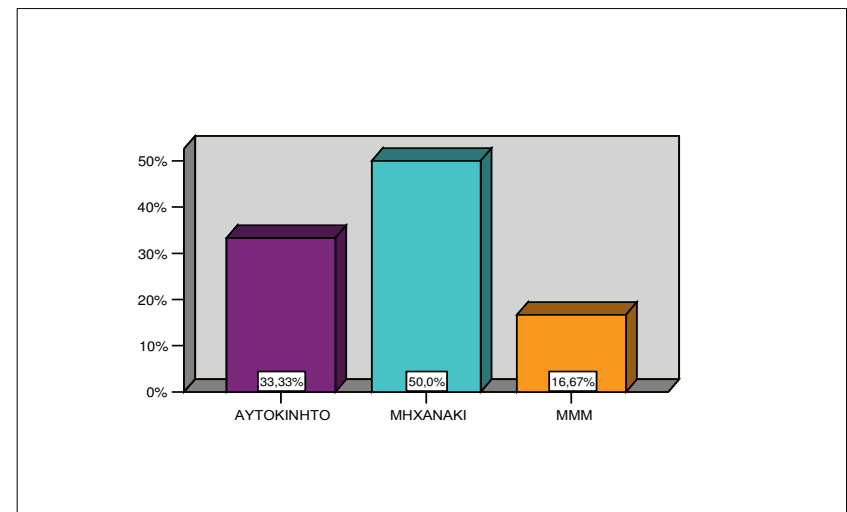


B3



**Μέσο Μετακίνησης που θα
χρησιμοποιηθεί σε περίπτωση που δεν
χρησιμοποιείται το μέσο που
χρησιμοποιείται τώρα.**

B4



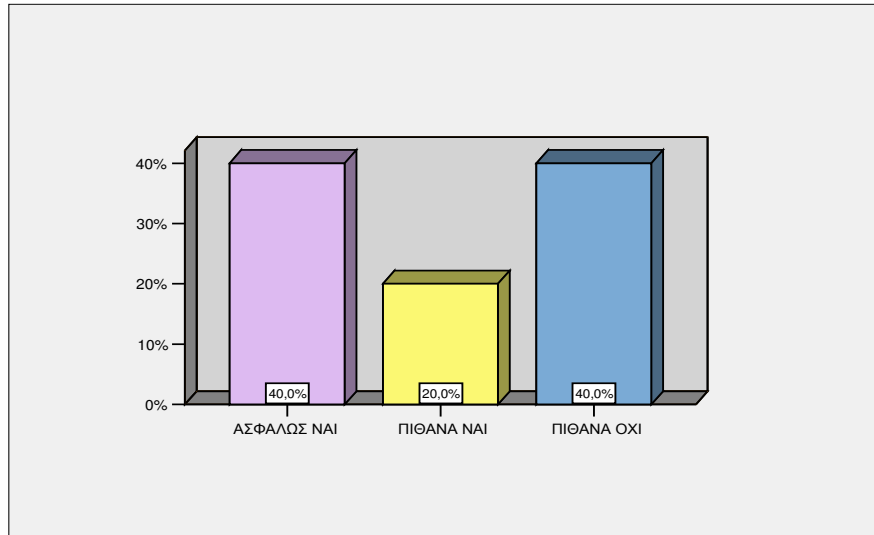


ad personam
EUROPEAN CAMPAIGN FOR PUBLIC TRANSPORT

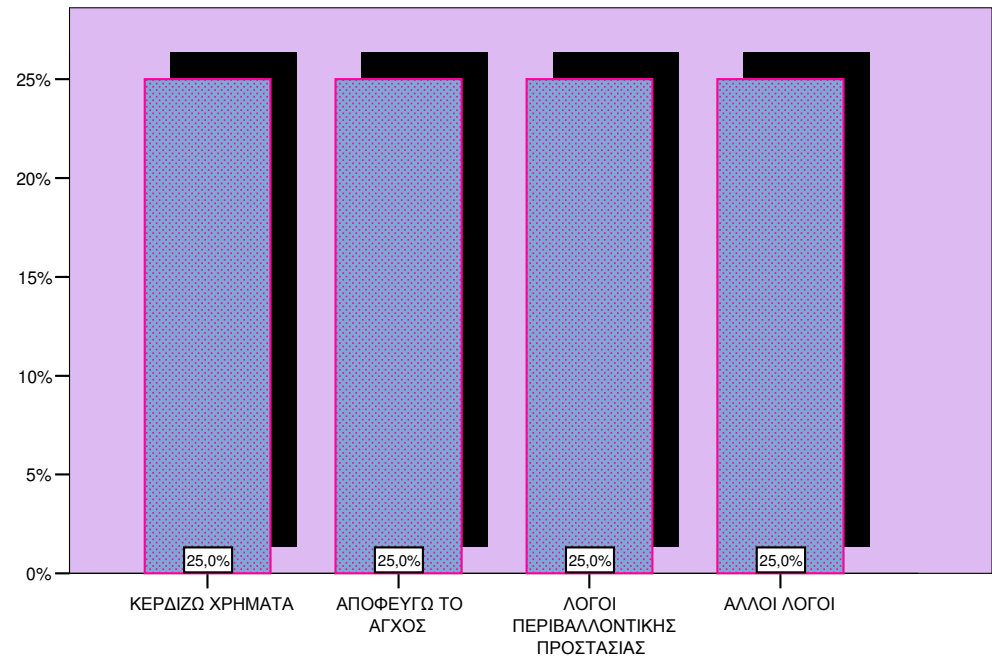
Μελλοντική Χρήση Μέσων Μαζικής Μεταφοράς



B5



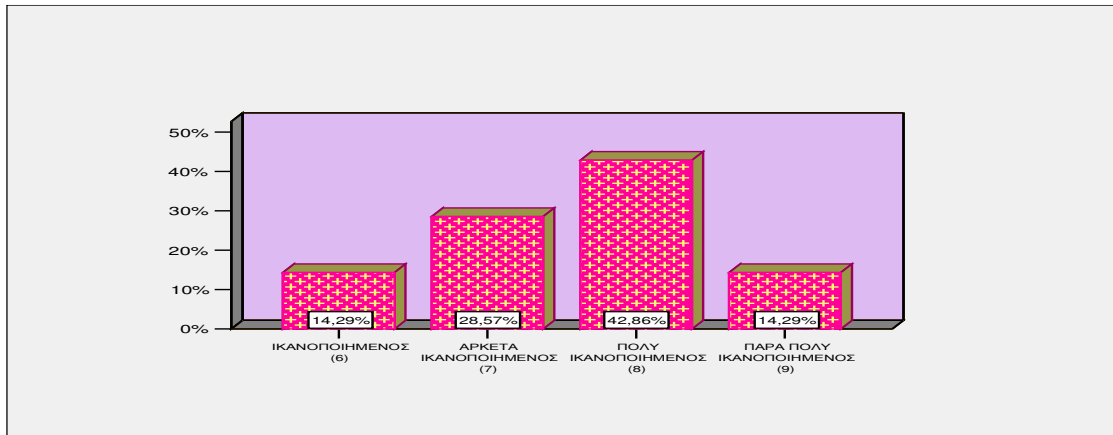
B6



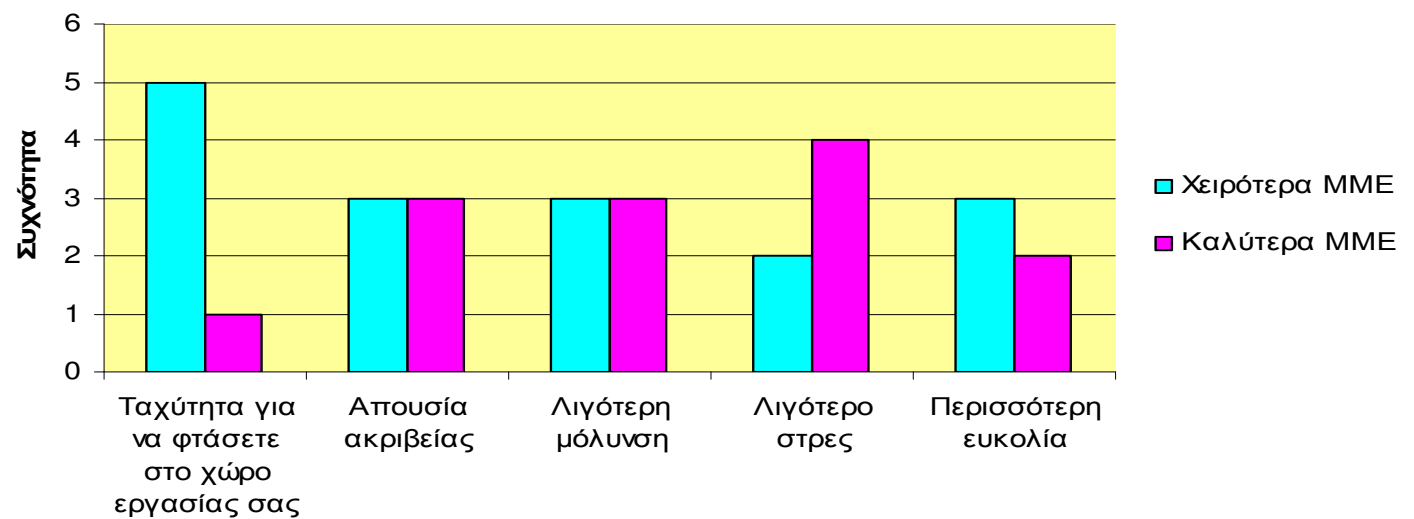
Επίπεδα ικανοποίησης από τη χρήση των λεωφορείων.



Δ1



Σύγκριση μεταξύ των Μέσων Μεταφοράς και των Μέσων Μαζικής Μετακίνησης στη διαδρομή σπίτι-εργασία- σπίτι



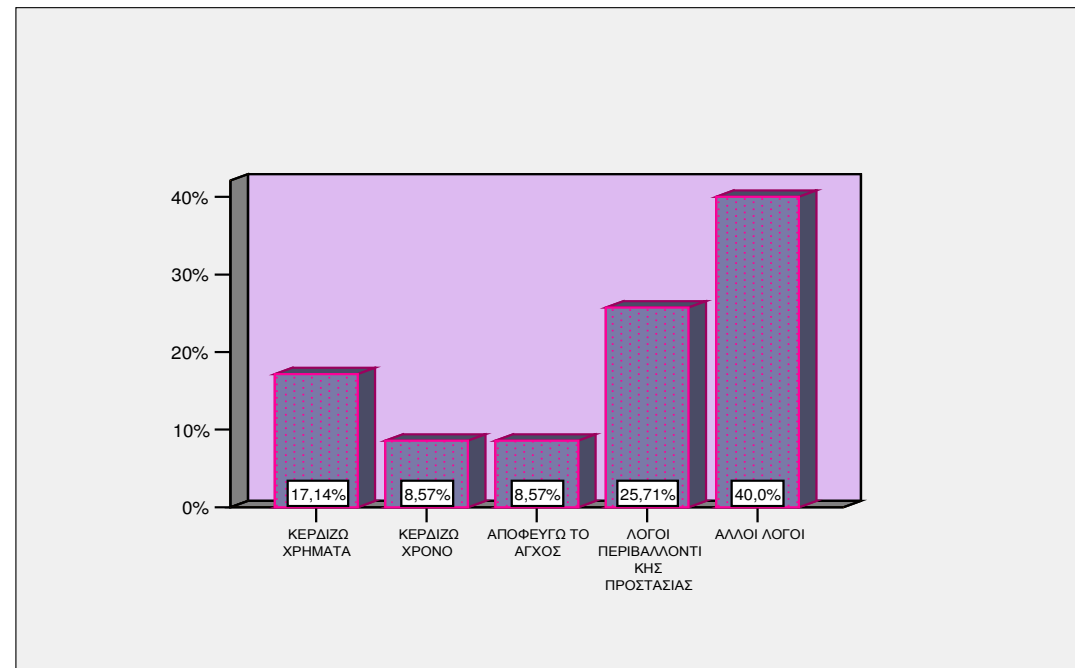


Γ) Αντιλήψεις κατοίκων που χρησιμοποίησαν τα μέσα μαζικής μεταφοράς κατά τη διάρκεια της δωρεάν εβδομάδας μετακίνησης και προώθησης των ΜΜΜ και εξακολουθούν να τα χρησιμοποιούν



Λόγοι που θα τους οδηγήσουν να χρησιμοποιούν τα λεωφορεία για να πηγαίνουν στο χώρο εργασίας τους

Γ1

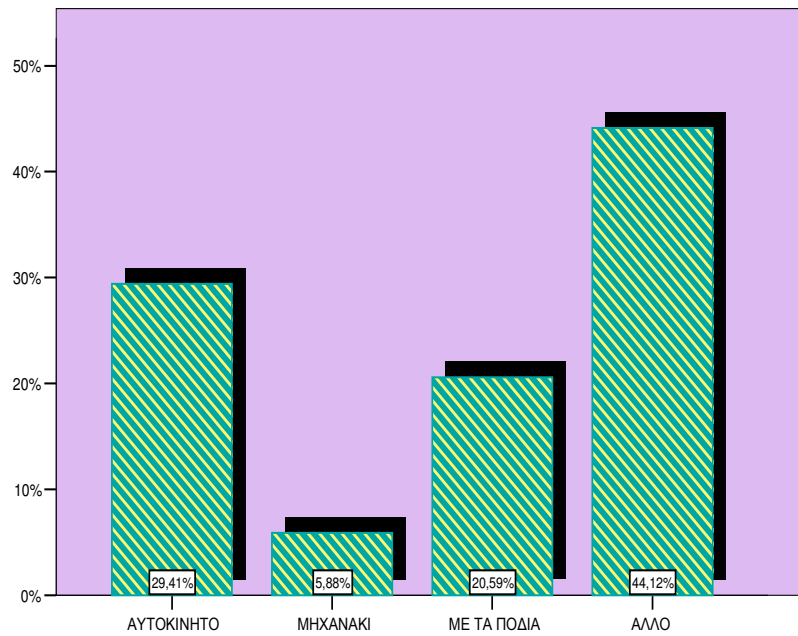




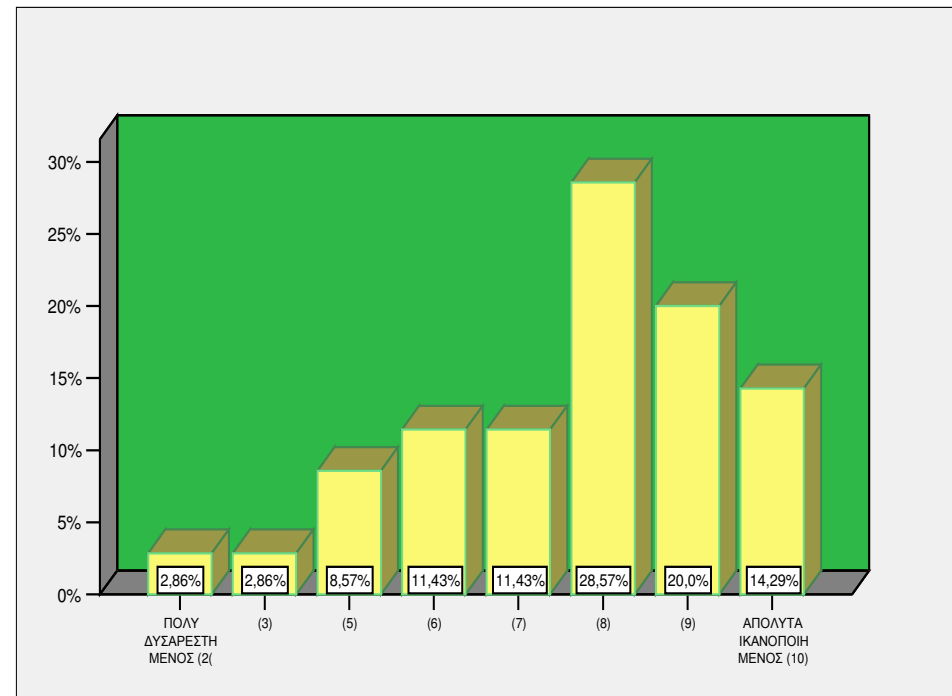
Μέσο μεταφοράς Που χρησιμοποιούσαν για τη μετακίνηση στο χώρο εργασίας



Γ2



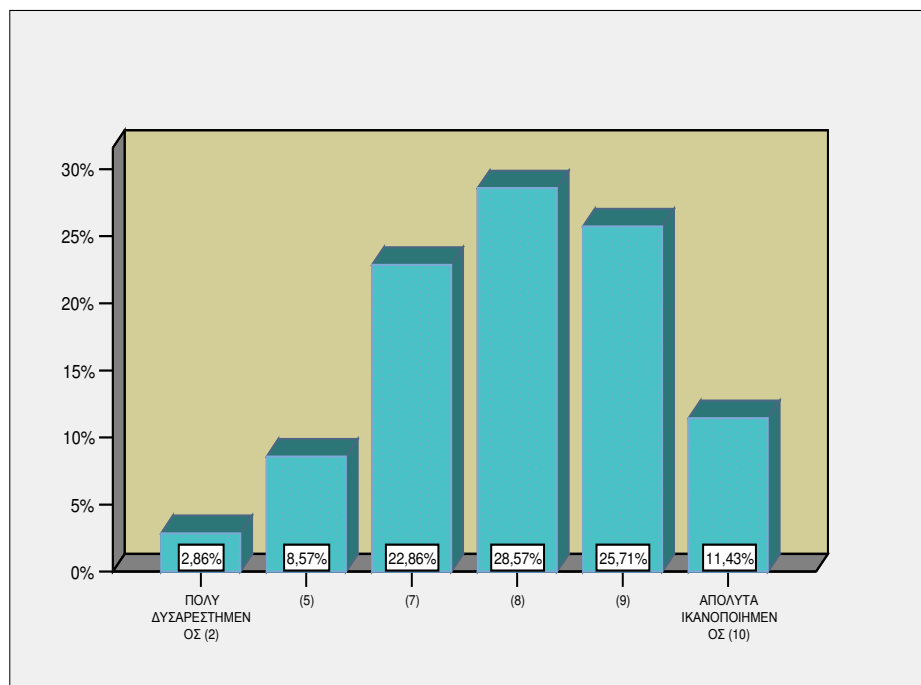
Γ2.2



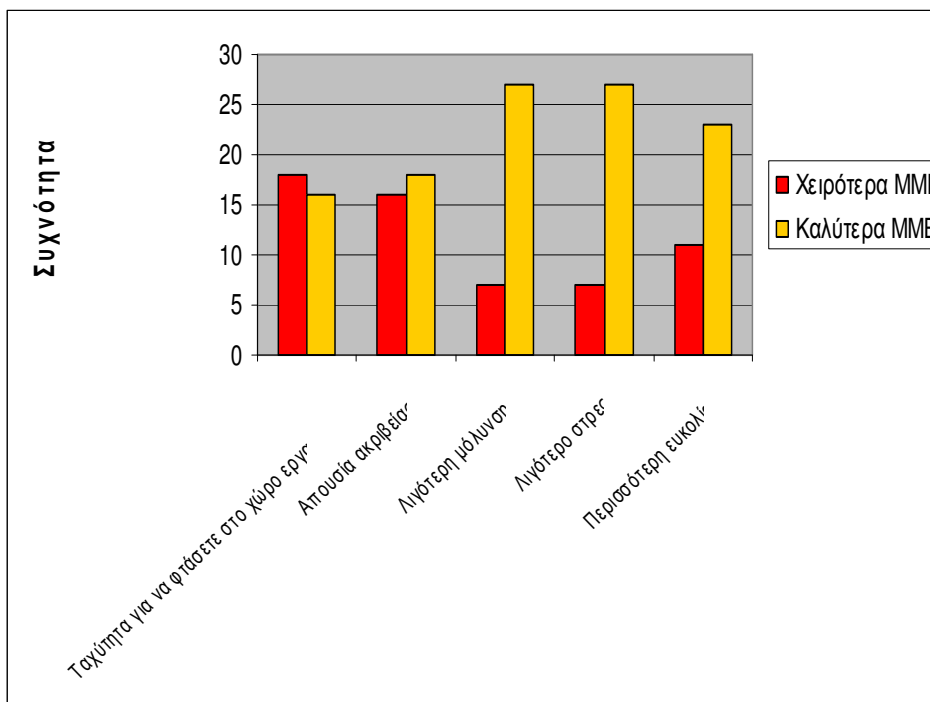
Επίπεδα ικανοποίησης από τα Μέσα Μαζικής Μεταφοράς για τη μετακίνηση στο χώρο εργασίας



Δ1

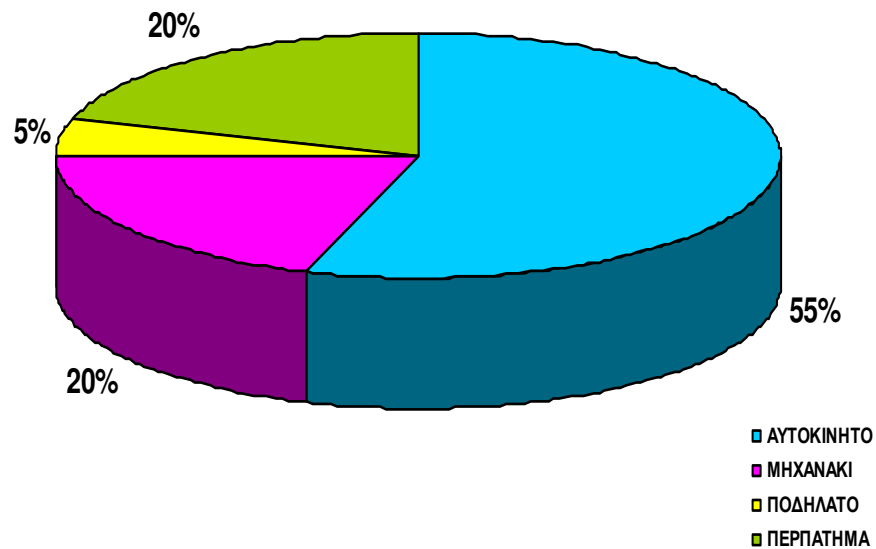


Σύγκριση μεταξύ των Μέσων Μεταφοράς και των Μέσων Μαζικής Μετακίνησης στη διαδρομή σπίτι- εργασία- σπίτι

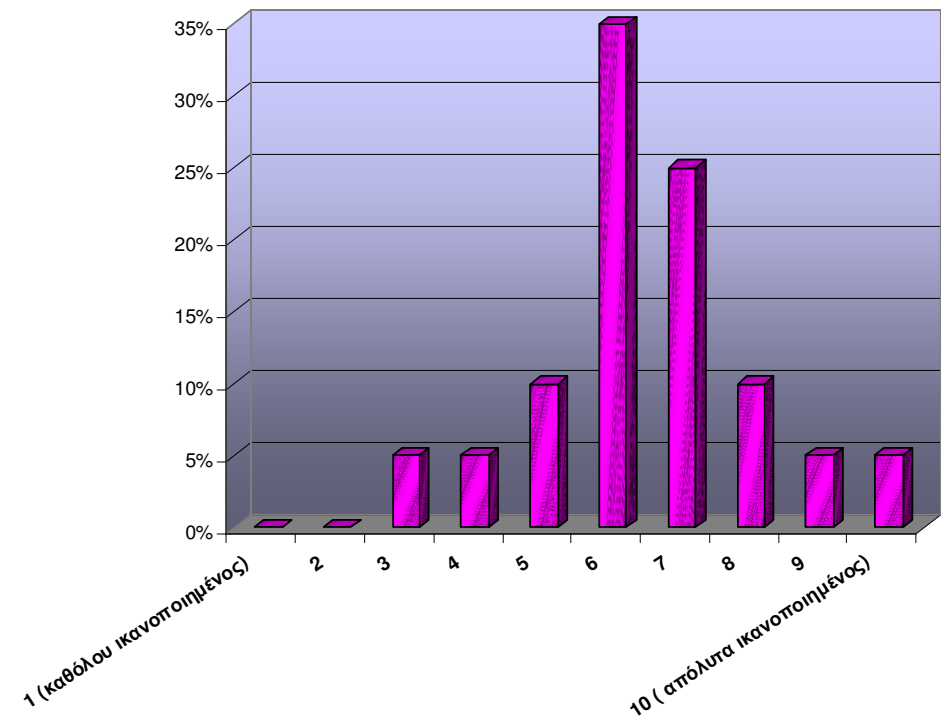




ΜΕΣΑ ΜΕΤΑΦΟΡΑΣ ΠΟΥ ΧΡΗΣΙΜΟΠΟΙΟΥΣΑΝ ΠΡΙΝ ΤΗ ΧΡΗΣΗ
ΤΩΝ ΜΜΜ

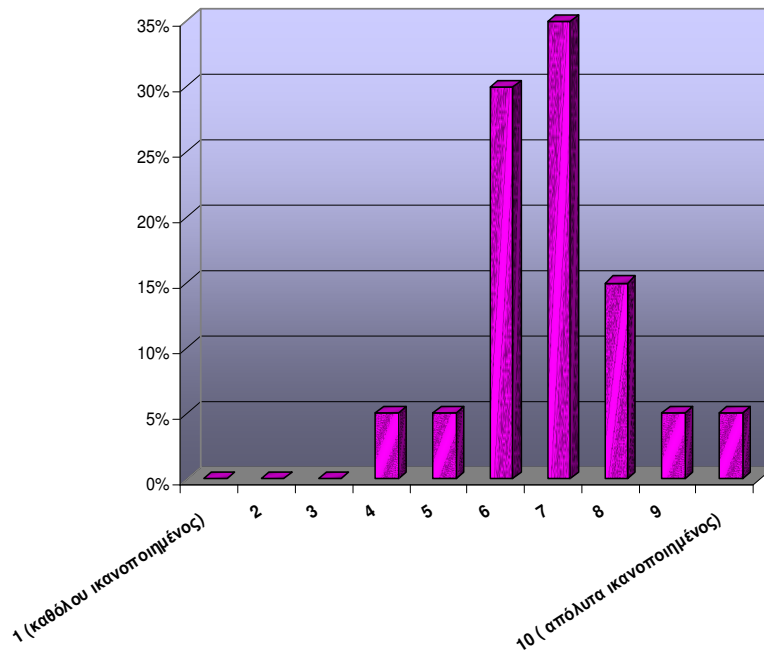


Μέσο μεταφοράς Που χρησιμοποιείται
για τη μετακίνηση στο χώρο εργασίας
και Επίπεδα ικανοποίησης



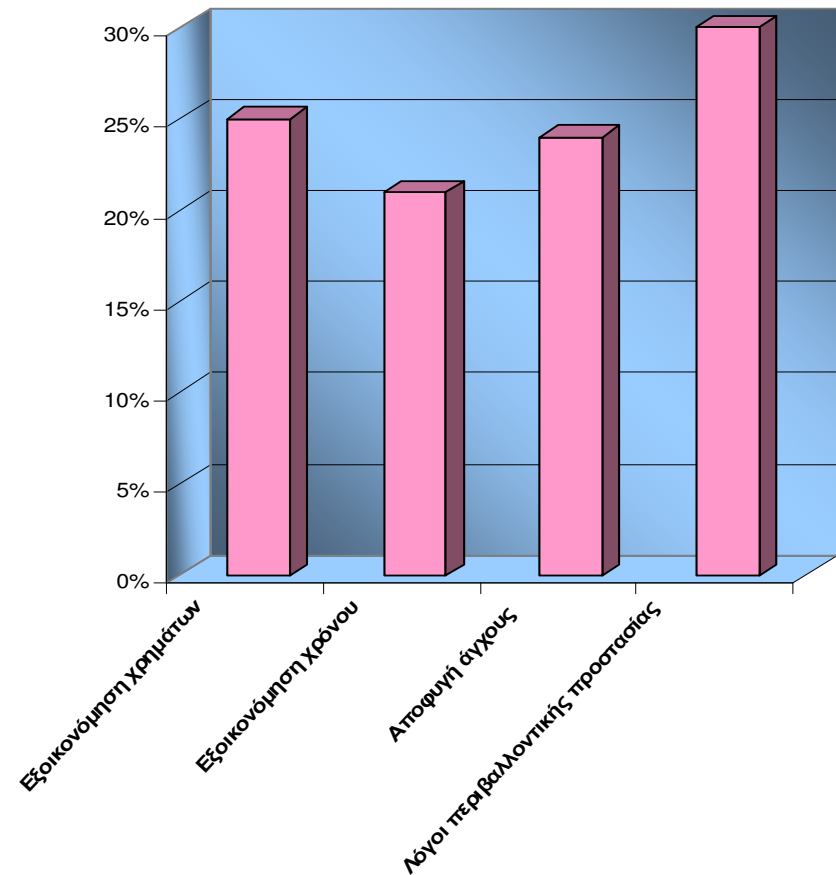


Επίπεδα ικανοποίησης από τα Μέσα Μαζικής Μεταφοράς

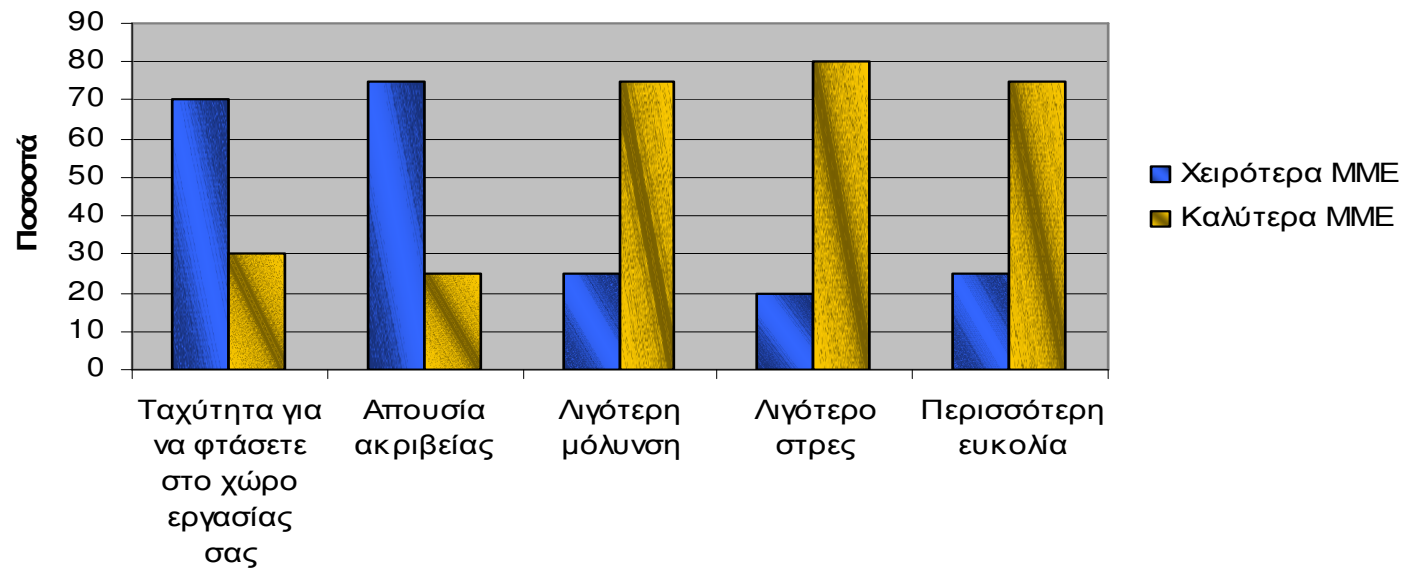


Λόγοι που θα τους οδηγήσουν να χρησιμοποιούν τα λεωφορεία για να πηγαίνουν στο χώρο εργασίας τους

ΚΥΡΙΟΙ ΛΟΓΟΙ ΓΙΑ ΤΗ ΧΡΗΣΗ ΤΩΝ ΜΜΜ



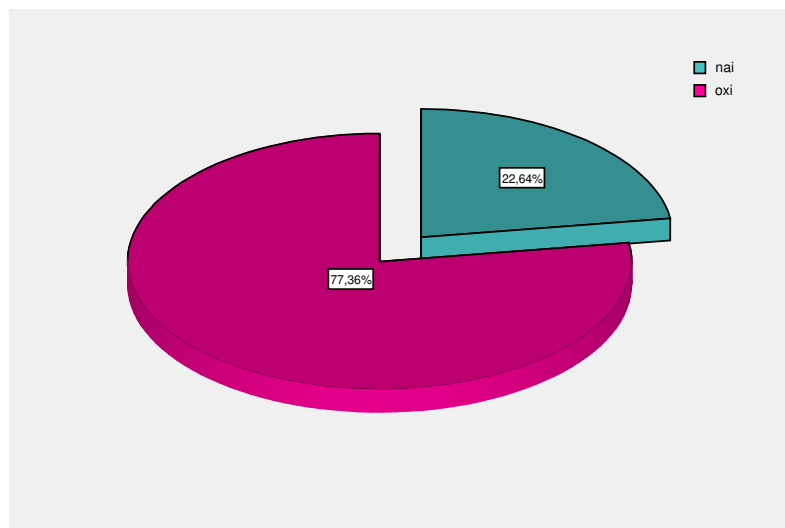
Σύγκριση μεταξύ των Μέσων Μεταφοράς και των Μέσων Μαζικής Μετακίνησης στη διαδρομή σπίτι- εργασία- σπίτι





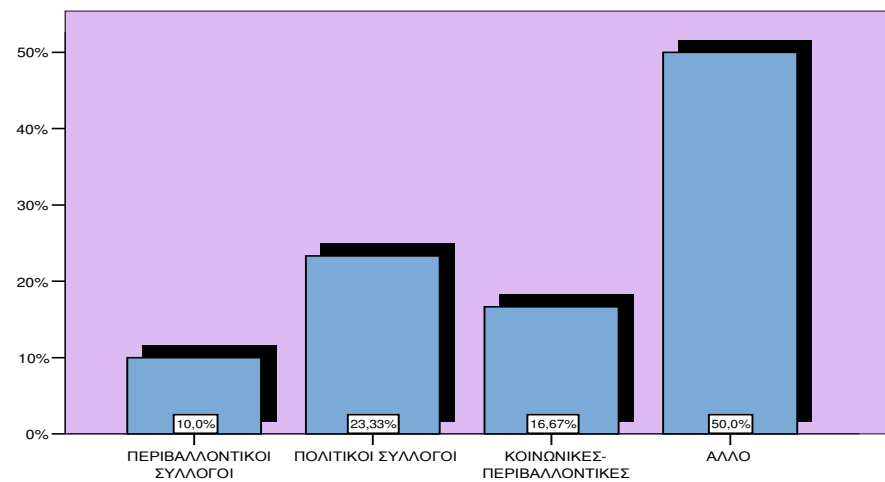
Συμμετοχή σε κοινωνικούς ή εθελοντικούς συλλόγους

E2

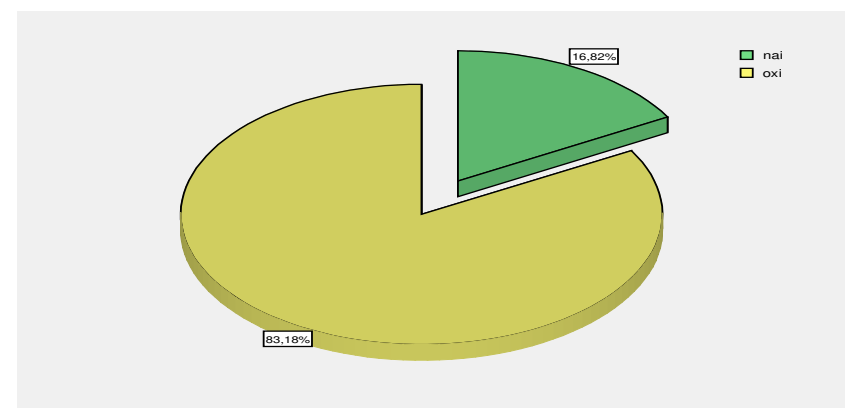


Σύλλογοι που συμμετέχουν

E3



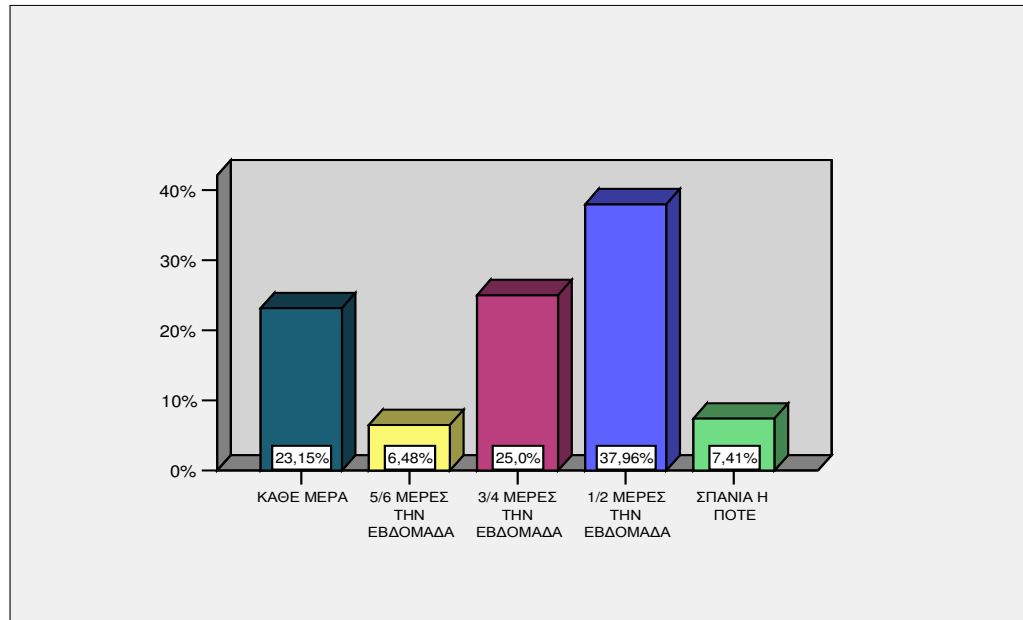
E4



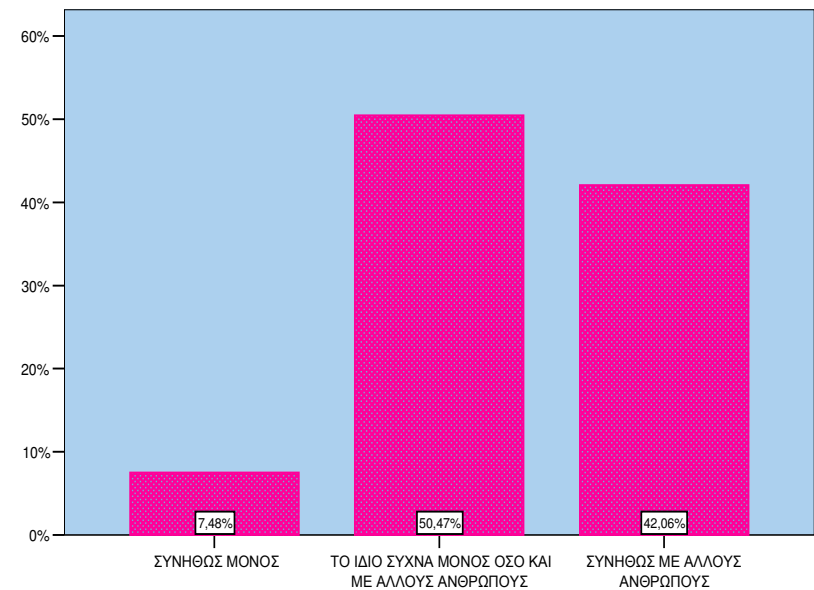
Μέλος κάποιας αθλητικής ομάδας/ σύλλογο



E5

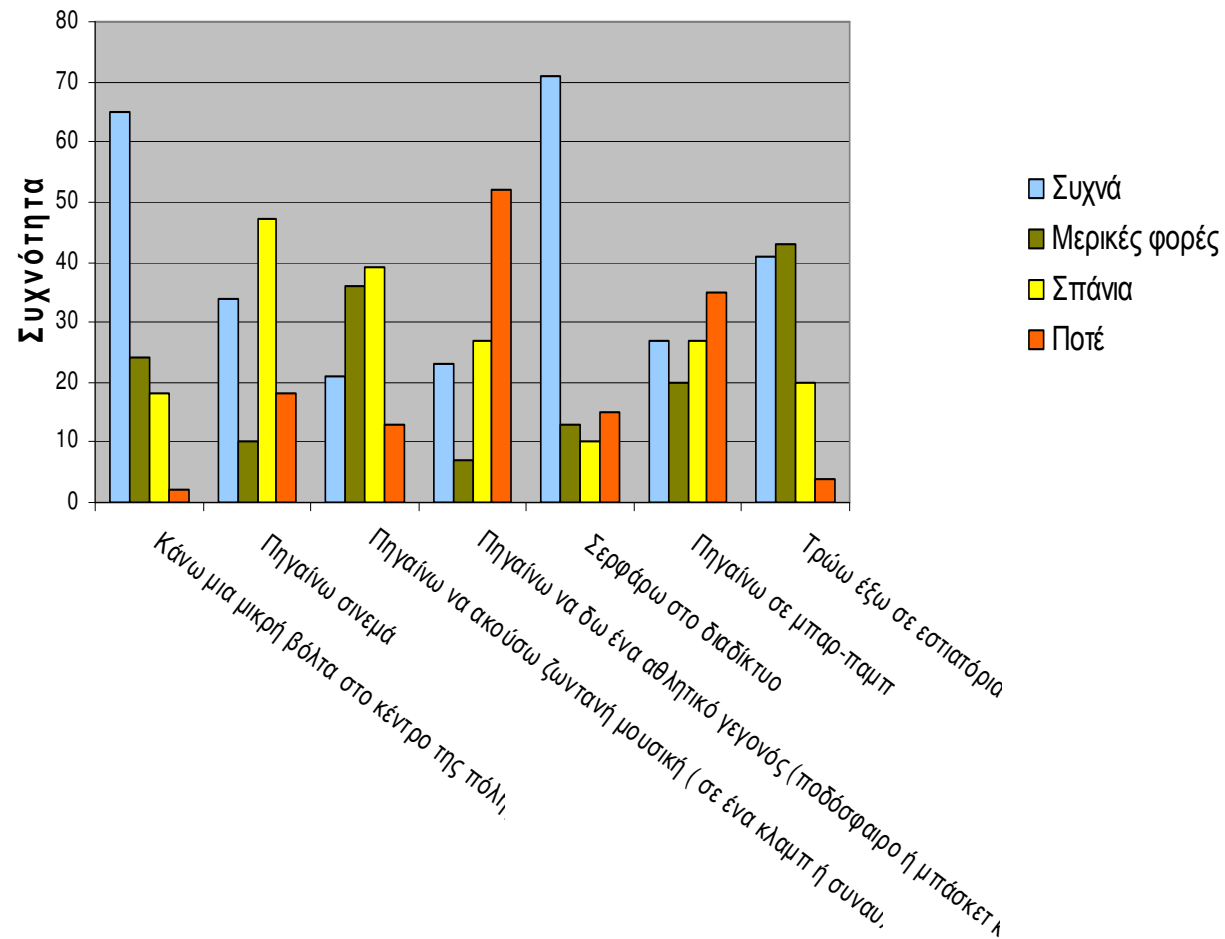


E6





Συχνότητα με την οποία ασχολούνται με τις Δραστηριότητες στον ελεύθερο τους χρόνο

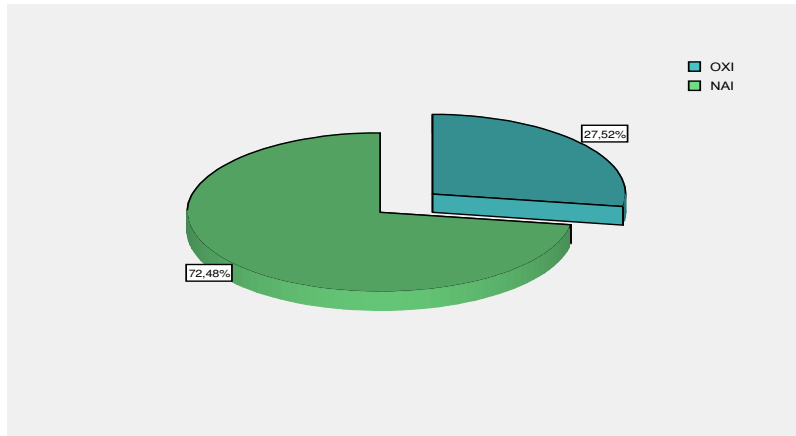




ad personam
EUROPEAN CAMPAIGN FOR PUBLIC TRANSPORT

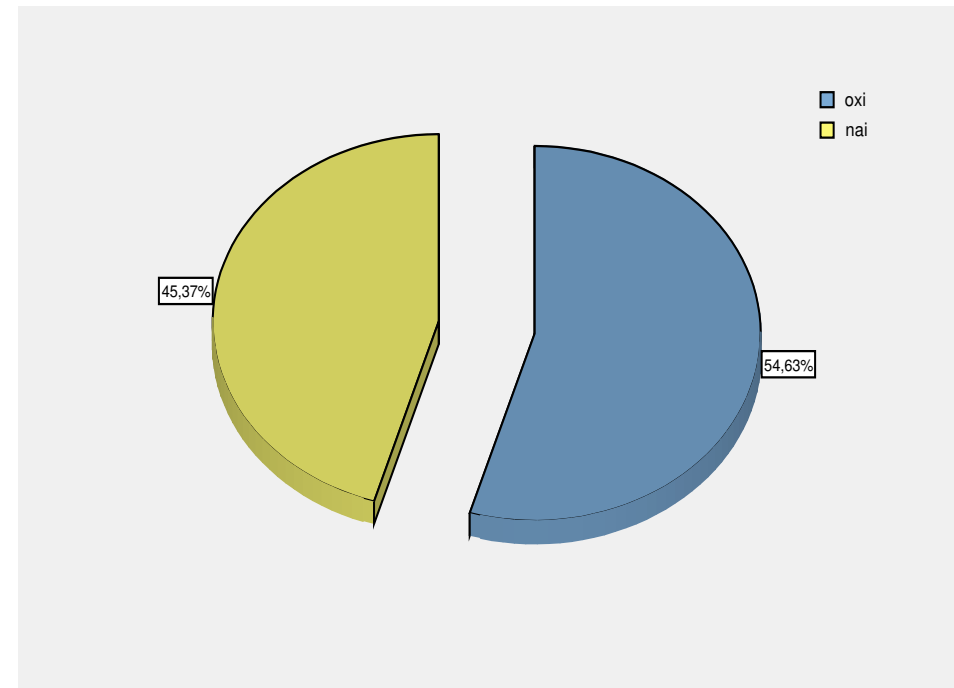


E8.1



Ανάγνωση τοπικών εφημερίδων

E8.2

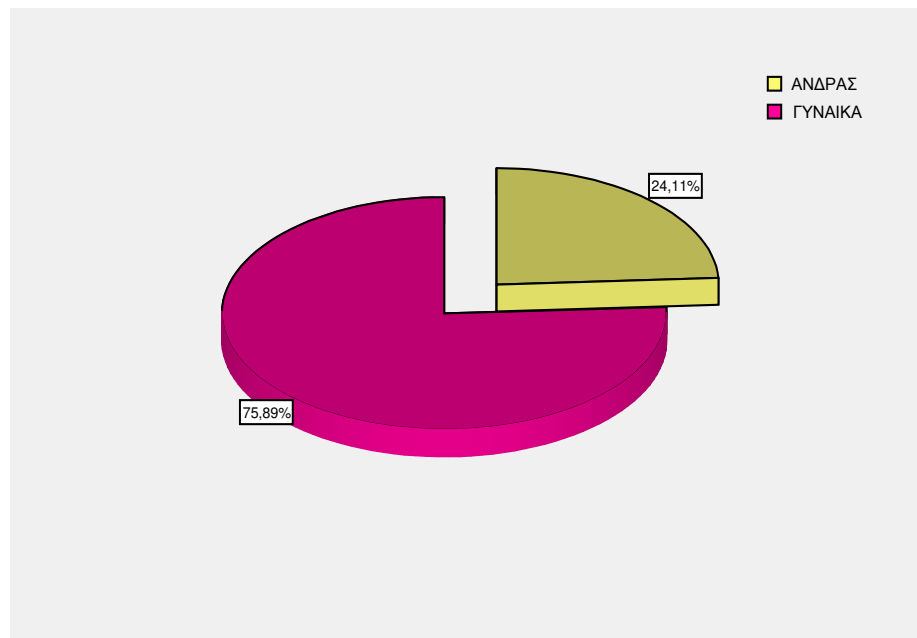


Ανάγνωση Εθνικών εφημερίδων

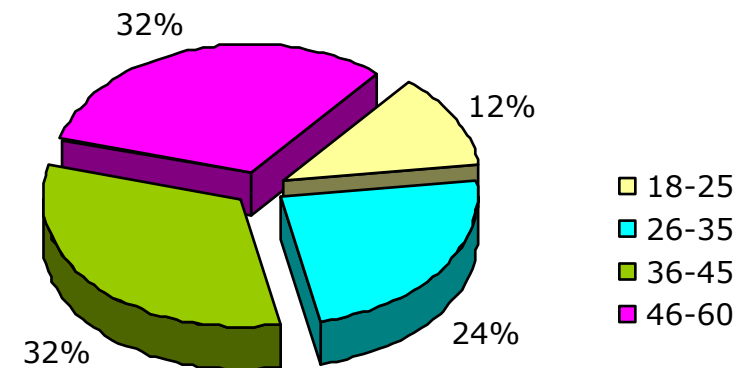


Φύλο

X1

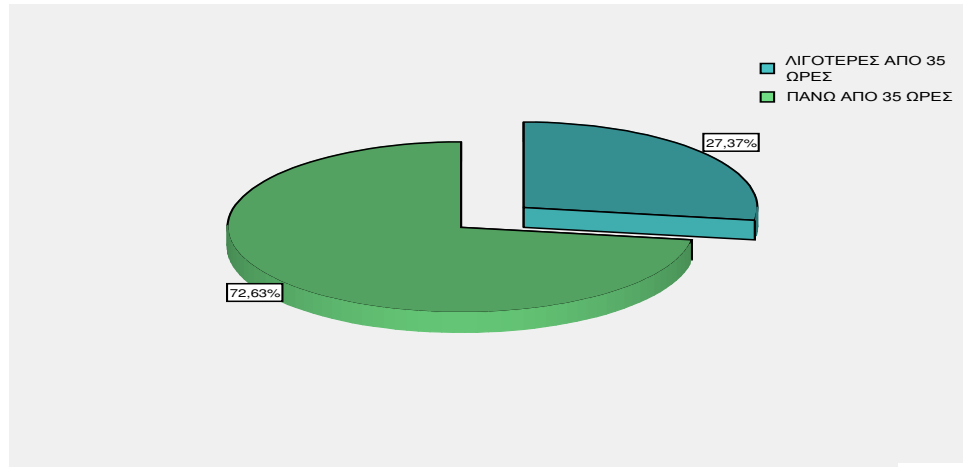


Ηλικία

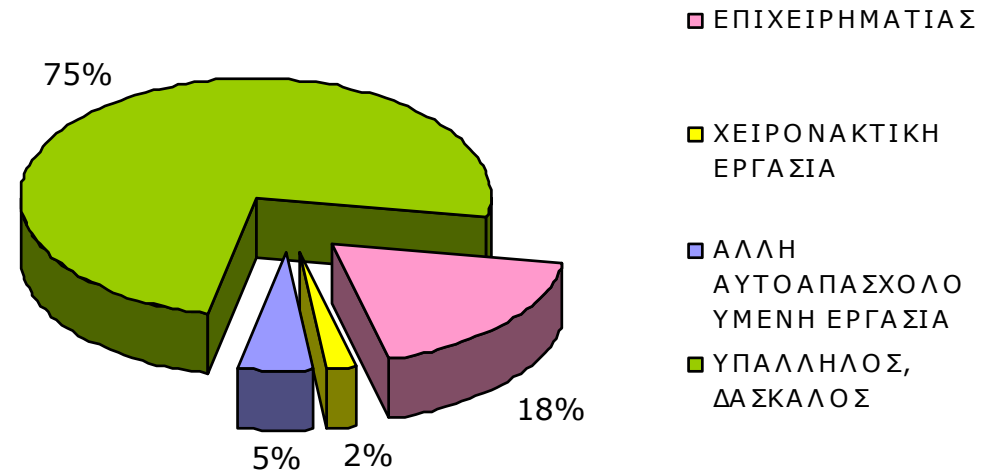




X3B



Επάγγελμα



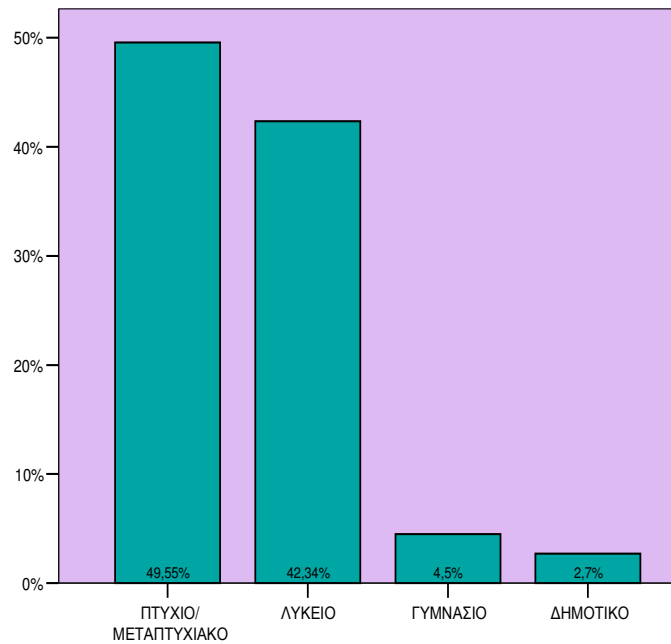


ad personam
EUROPEAN CAMPAIGN FOR PUBLIC TRANSPORT

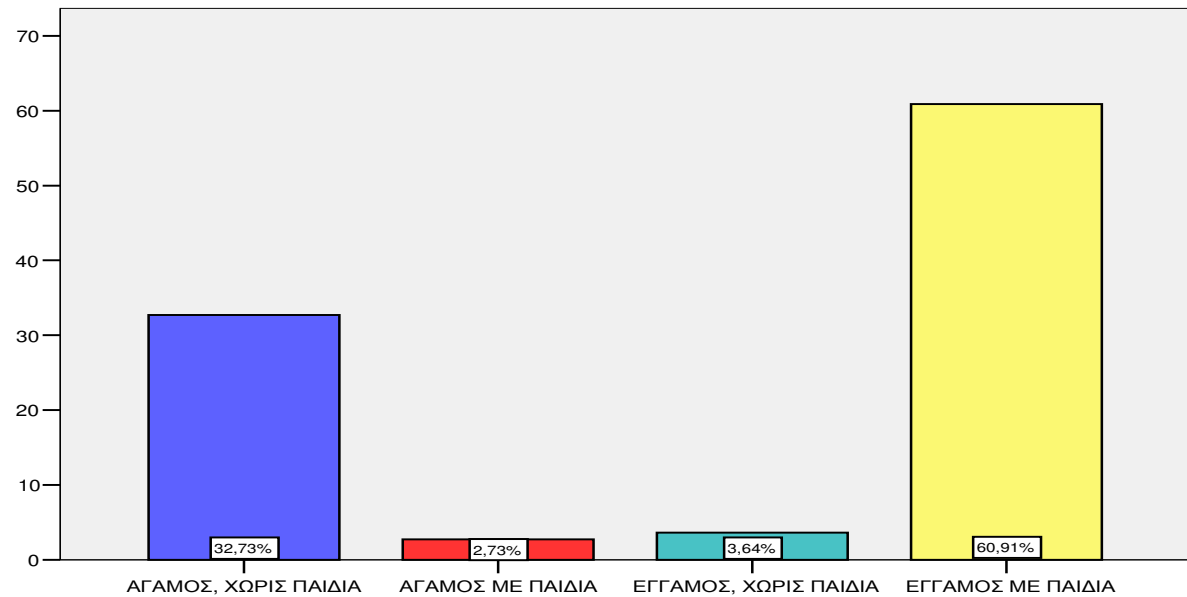


Οικογενειακή Κατάσταση

ΕΚΠΑΙΔΕΥΣΗ



x6





Η **αντίληψη** που είχαν οι κάτοικοι της πόλης του Ηρακλείου, είναι **θετική** συνολικά στα **Μέσα Μαζικής Μεταφοράς** και δεν θα δίσταζαν να τα καθιερώσουν στην καθημερινότητα τους αρκεί να τηρούνται συγκεκριμένες προϋποθέσεις οι οποίες συμφωνούν με τις ανάγκες τους και σχετίζονται με:

- Την αγορά των εισιτηρίων,
- τη δημιουργία περισσότερων στάσεων
- και τη δημιουργία περισσότερων αλλά και σύντομων δρομολογίων ώστε να καλύπτονται περισσότερες περιοχές της πόλης, χωρίς καθυστερήσεις.