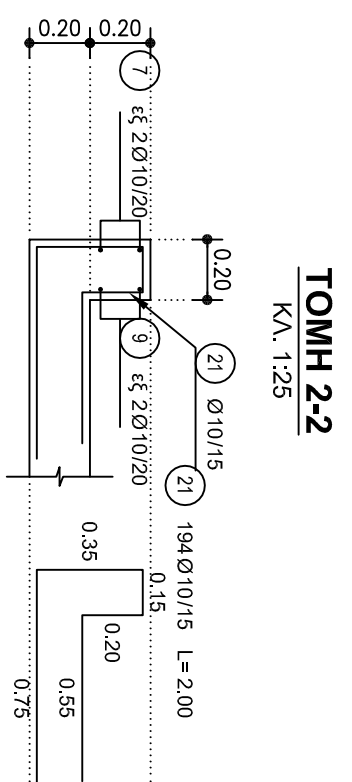
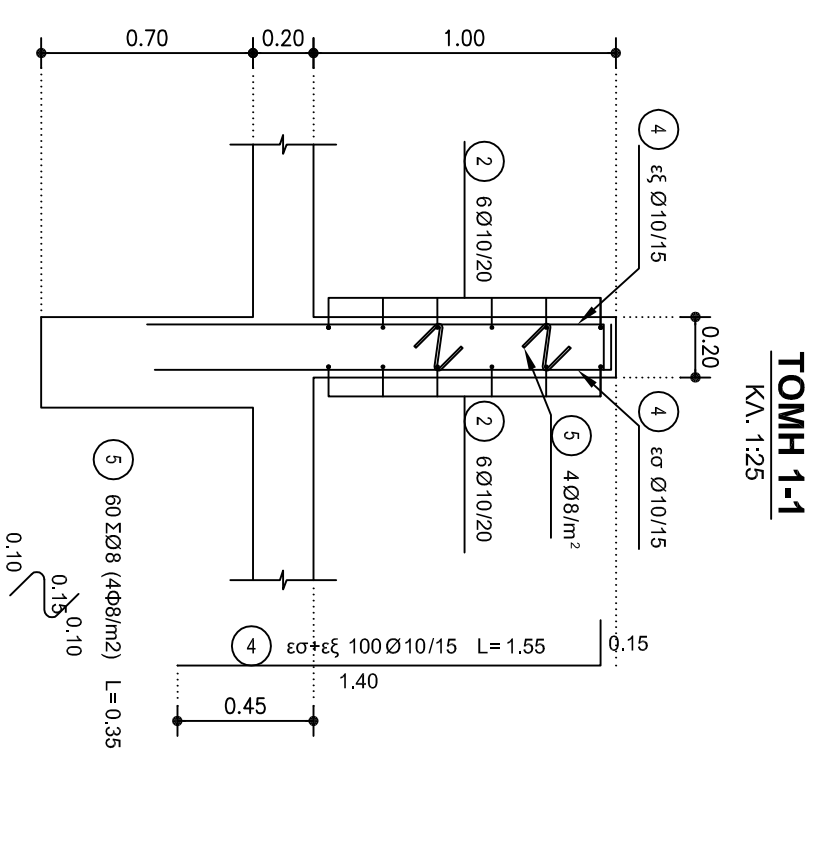
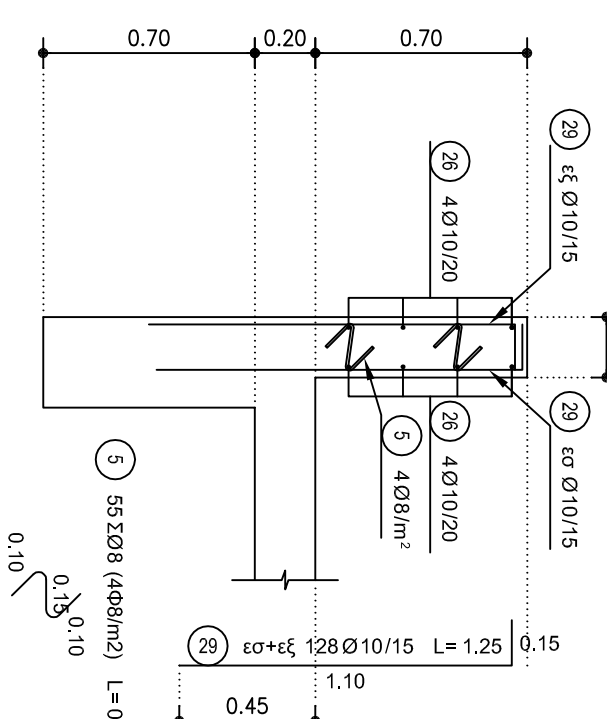


ΣΗΜΕΙΩΣΗ
ΣΤΗΜΑ ΜΕ ΤΟΙΧ 1.00μ ΓΟΥ ΚΑΤΑΣΤΑΣΙΑ ΣΤΗΜΑ ΜΕ ΤΗΝ ΤΙΤΗΝ ΤΟΙΧ 1-1
ΣΤΗΜΑ ΜΕ ΤΟΙΧ 0.50μ ΓΟΥ ΚΑΤΑΣΤΑΣΙΑ ΣΤΗΜΑ ΜΕ ΤΗΝ ΤΙΤΗΝ ΤΟΙΧ 2-2
ΣΤΗΜΑ ΜΕ ΤΟΙΧ 0.70μ ΓΟΥ ΚΑΤΑΣΤΑΣΙΑ ΣΤΗΜΑ ΜΕ ΤΗΝ ΤΙΤΗΝ ΤΟΙΧ 3-3
ΣΤΗΜΑ ΜΕ ΤΟΙΧ 1.70μ ΓΟΥ ΚΑΤΑΣΤΑΣΙΑ ΣΤΗΜΑ ΜΕ ΤΗ ΤΙΤΗΝ ΤΟΙΧ 4-4 & 4μ-4μ
ΣΤΗΜΑ ΜΕ ΤΟΙΧ 1.45μ ΓΟΥ ΚΑΤΑΣΤΑΣΙΑ ΣΤΗΜΑ ΜΕ ΤΗΝ ΤΙΤΗΝ ΤΟΙΧ 5-5

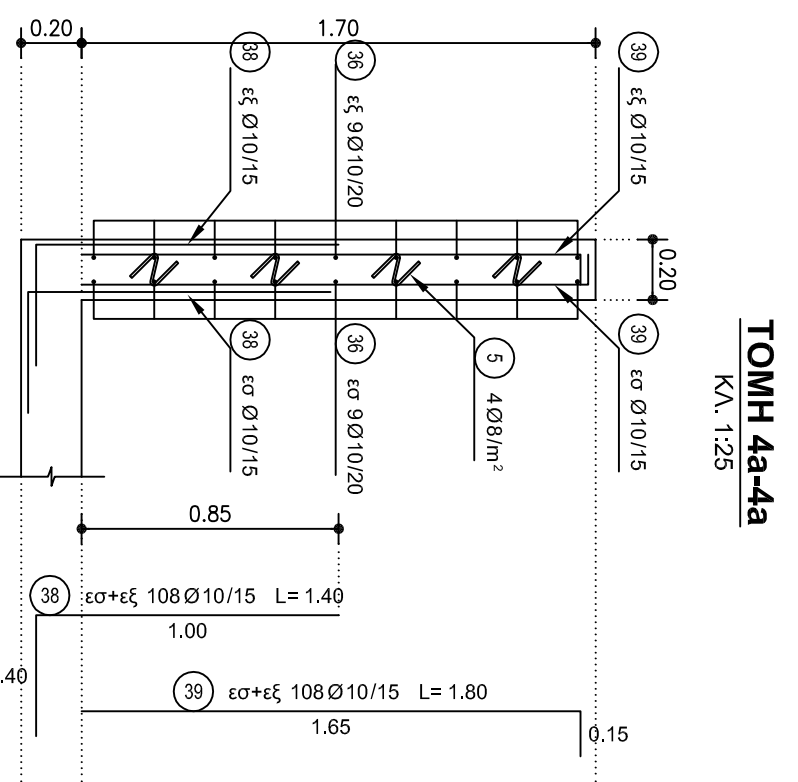
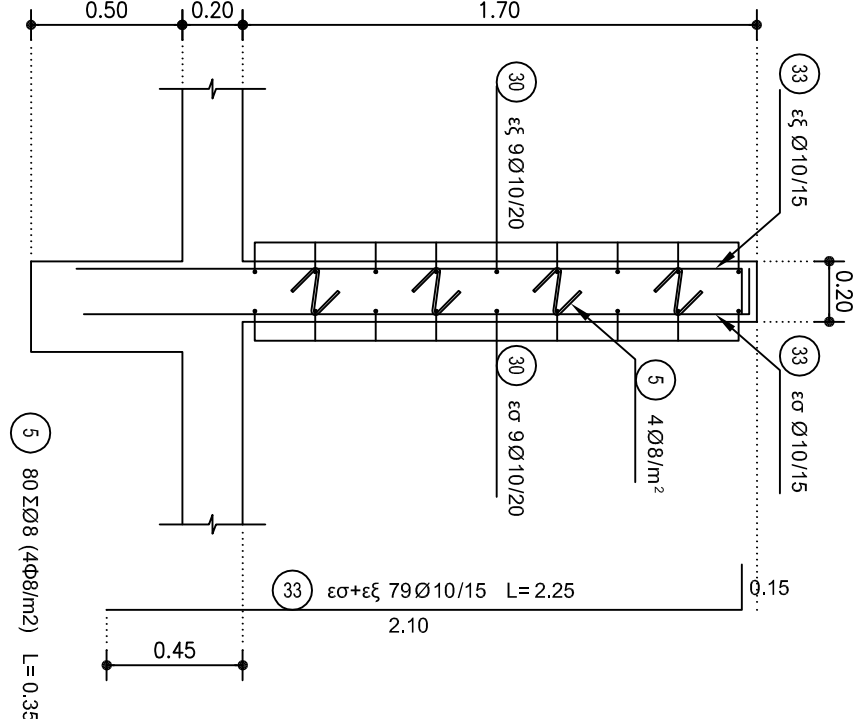
ΠΑΡΑΠΕΝΤΗ
Η ΣΥΡΕΛΕΙΤΗ ΤΗΝ ΣΤΗΜΑΝ ΓΟΥ ΔΟΡΕΟΝ ΒΑ ΠΡΑΓΜΑΤΟΠΟΙΗΘΕΙ
ΕΞΕΛΕΓΜΕΝΗ ΜΕ ΤΗ ΣΥΡΕΛΕΙΤΗ ΤΗΝ ΤΙΤΗΝ ΤΟΙΧ 1-1
ΕΞΕΛΕΓΜΕΝΗ ΜΕ ΤΗ ΣΥΡΕΛΕΙΤΗ ΤΗΝ ΤΙΤΗΝ ΤΟΙΧ 2-2
ΕΞΕΛΕΓΜΕΝΗ ΜΕ ΤΗ ΣΥΡΕΛΕΙΤΗ ΤΗΝ ΤΙΤΗΝ ΤΟΙΧ 3-3
ΕΞΕΛΕΓΜΕΝΗ ΜΕ ΤΗ ΣΥΡΕΛΕΙΤΗ ΤΗΝ ΤΙΤΗΝ ΤΟΙΧ 4-4 & 4μ-4μ
ΕΞΕΛΕΓΜΕΝΗ ΜΕ ΤΗ ΣΥΡΕΛΕΙΤΗ ΤΗΝ ΤΙΤΗΝ ΤΟΙΧ 5-5



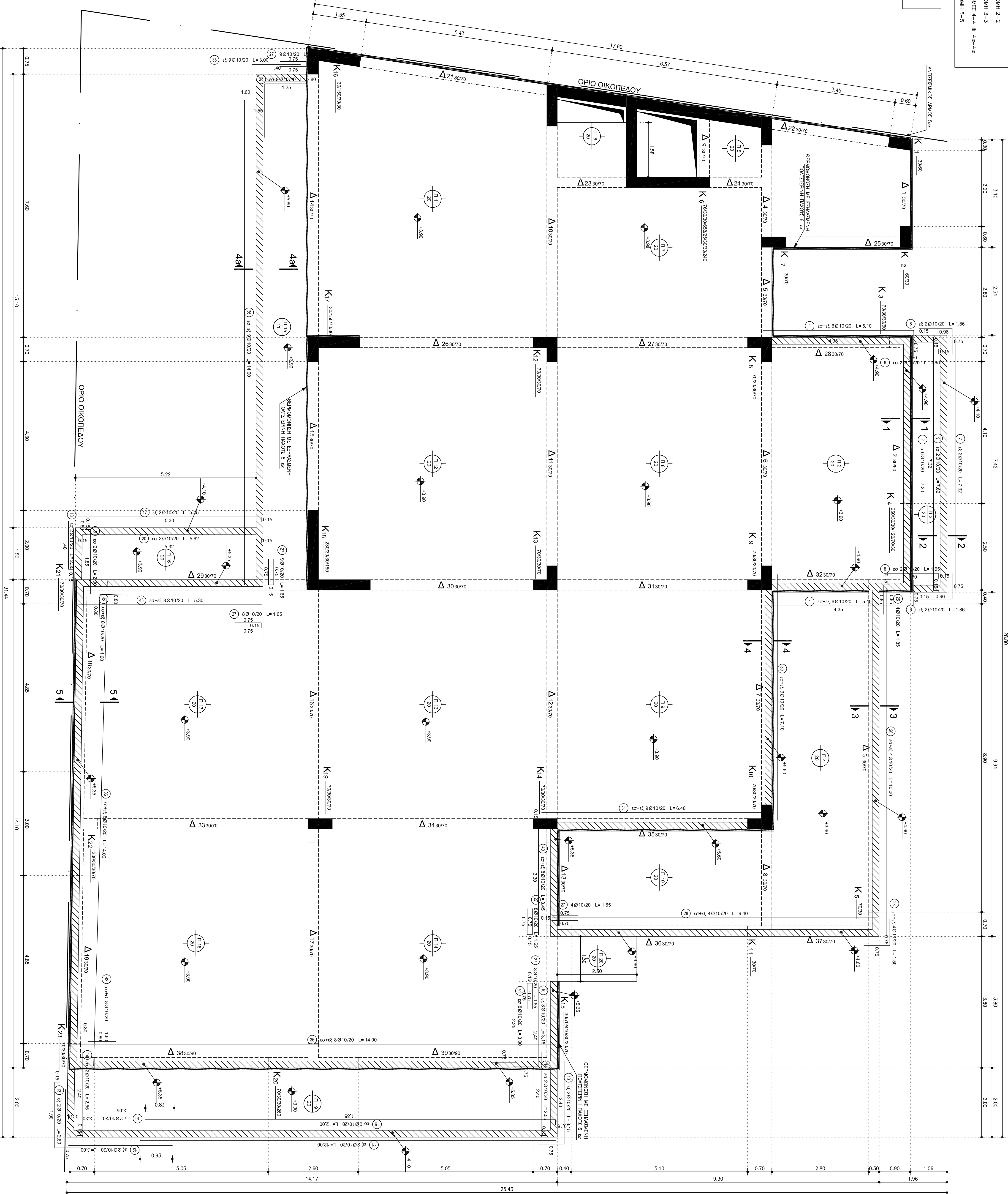
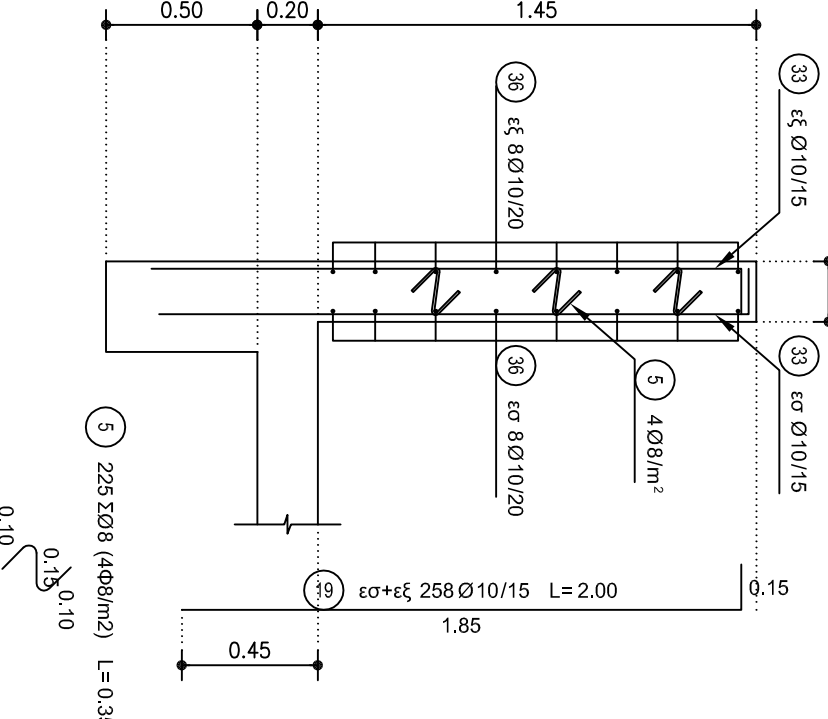
ΤΟΙΧΗ 3-3
ΚΑ. 125



ΤΟΙΧΗ 4-4
ΚΑ. 125



ΤΟΙΧΗ 5-5
ΚΑ. 125



Α/Α	Πληροφορίες Φύλλο 3 από 3	Θ	ΤΕΛΟΣ	ΜΗΚΟΣ	ΒΑΡΟΣ	Α/Α	Πληροφορίες Φύλλο 2 από 3	Θ	ΤΕΛΟΣ	ΜΗΚΟΣ	ΒΑΡΟΣ													
Α/Α	Α/Α	Α/Α	Α/Α	Α/Α	Α/Α	Α/Α	Α/Α	Α/Α	Α/Α	Α/Α	Α/Α													
1	0.01	4.05	10	24	5.10	122.40	0.017	75.52	2	0.01	3.20	6.40	0.017	3.95	3	0.01	3.50	10	2	3.20	6.40	0.017	3.95	
4	0.01	1.90	10	6	7.20	42.20	0.017	26.65	7	0.01	5.50	10.00	0.017	6.73	8	0.01	1.40	10	9	3.00	27.00	0.017	16.65	
5	0.01	1.90	10	200	1.55	310.00	0.017	191.27	10	0.01	1.40	4.70	0.017	2.90	11	0.01	1.40	10	50	14.00	700.00	0.017	431.90	
6	0.01	0.50	8	520	0.35	185.50	0.005	73.27	13	0.01	1.40	1000.00	0.017	630.21	14	0.01	1.25	10	9	2.80	25.20	0.017	15.55	
7	0.01	0.90	10	4	1.85	7.44	0.017	4.59	16	0.01	3.50	11.24	0.017	6.34	17	0.01	1.50	10	216	1.40	302.40	0.017	188.58	
8	0.01	1.30	10	2	7.32	14.64	0.017	8.03	19	0.01	1.40	2.00	0.017	219.40	20	0.01	1.50	10	216	1.80	308.80	0.017	229.89	
9	0.01	1.50	10	4	1.65	6.60	0.017	4.07	22	0.01	0.50	12.50	0.017	7.40	23	0.01	3.50	10	16	3.45	55.20	0.017	34.05	
10	0.01	7.30	10	2	7.62	16.24	0.017	9.40	26	0.01	0.50	7.40	0.017	4.37	27	0.01	2.25	10	8	3.00	24.00	0.017	14.81	
11	0.01	2.40	10	10	3.15	31.50	0.017	19.44	29	0.01	0.50	80.00	0.017	49.35	30	0.01	6.80	10	32	1.60	51.20	0.017	31.59	
12	0.01	1.50	10	2	12.00	24.00	0.017	14.81	33	0.01	0.50	75.50	0.017	46.03	34	0.01	5.50	10	16	5.30	84.80	0.017	52.32	
13	0.01	3.00	10	2	3.00	6.00	0.017	3.70	37	0.01	3.40	75.50	0.017	46.40	38	0.01	1.50	10	8	9.40	75.50	0.017	46.40	
14	0.01	1.90	10	2	2.88	5.60	0.017	3.46	39	0.01	1.50	1.25	300.00	0.017	187.44	40	0.01	1.50	10	256	1.25	300.00	0.017	187.44
15	0.01	1.50	10	4	2.55	10.20	0.017	6.29	41	0.01	7.00	7.10	127.80	0.017	78.55	42	0.01	7.00	10	18	7.10	127.80	0.017	78.55
16	0.01	1.15	10	2	12.00	24.00	0.017	14.81	43	0.01	6.40	115.20	0.017	71.08	44	0.01	6.40	10	18	6.40	115.20	0.017	71.08	

Φ	ΒΑΡΟΣ (kg)
8	73.27
10	3020.90
ΣΥΝΟΛΟ: 3100.7 kg	