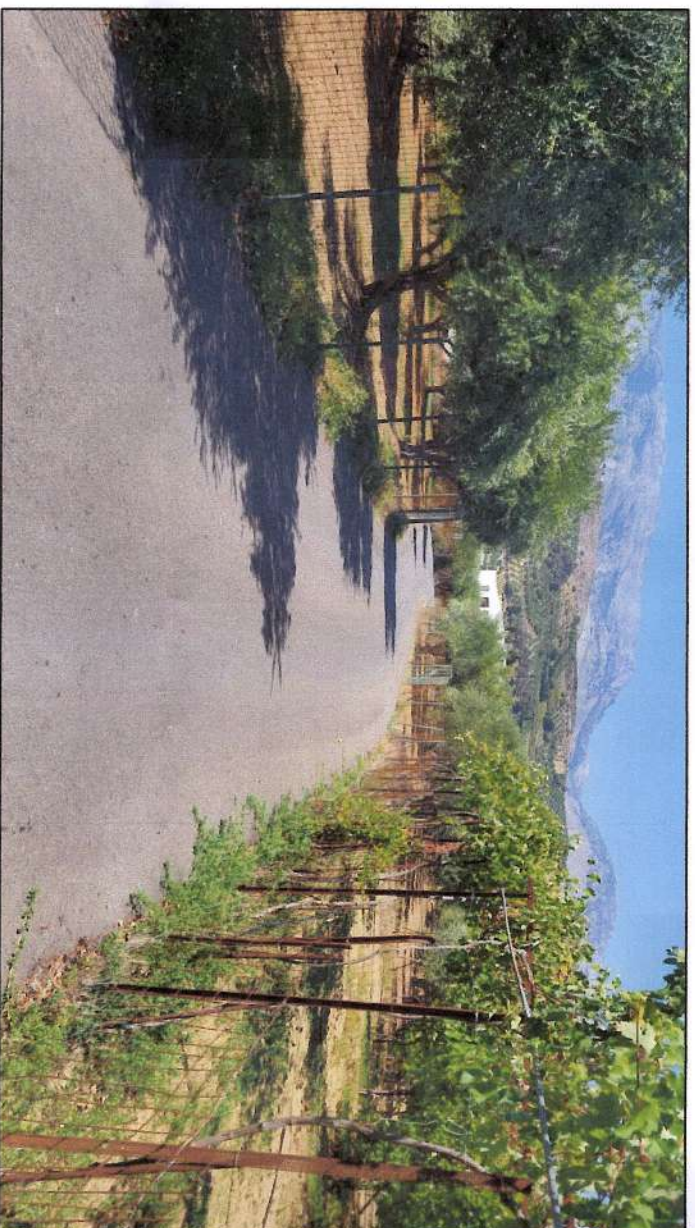
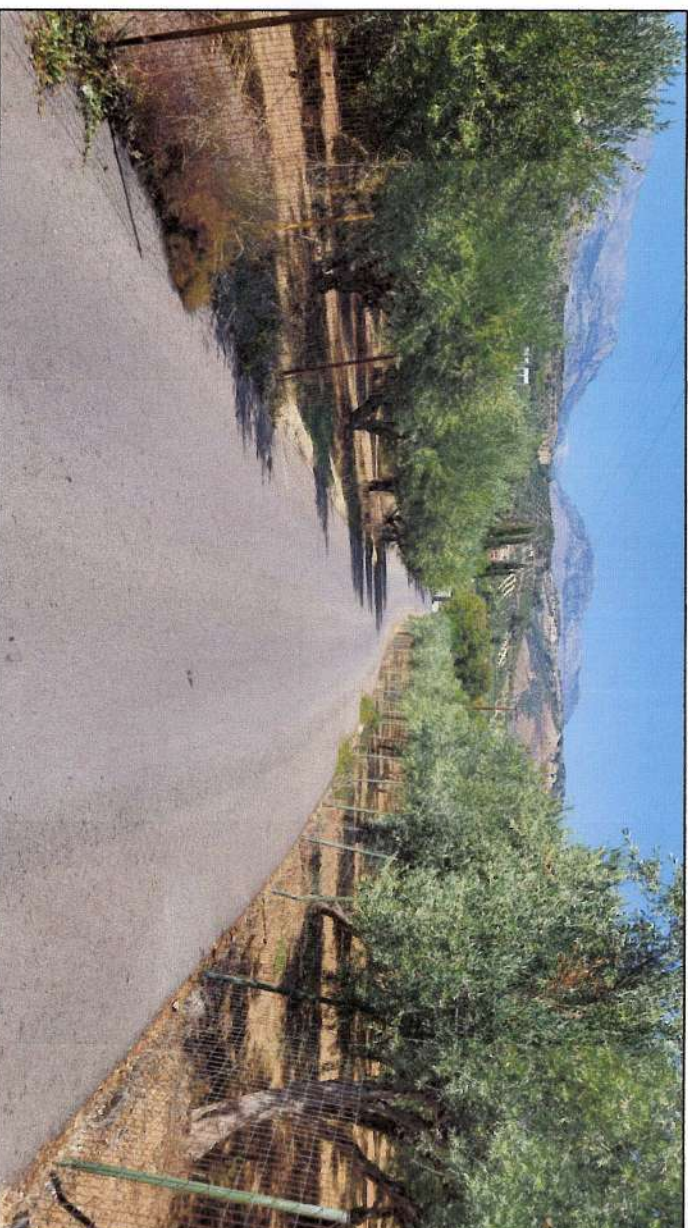




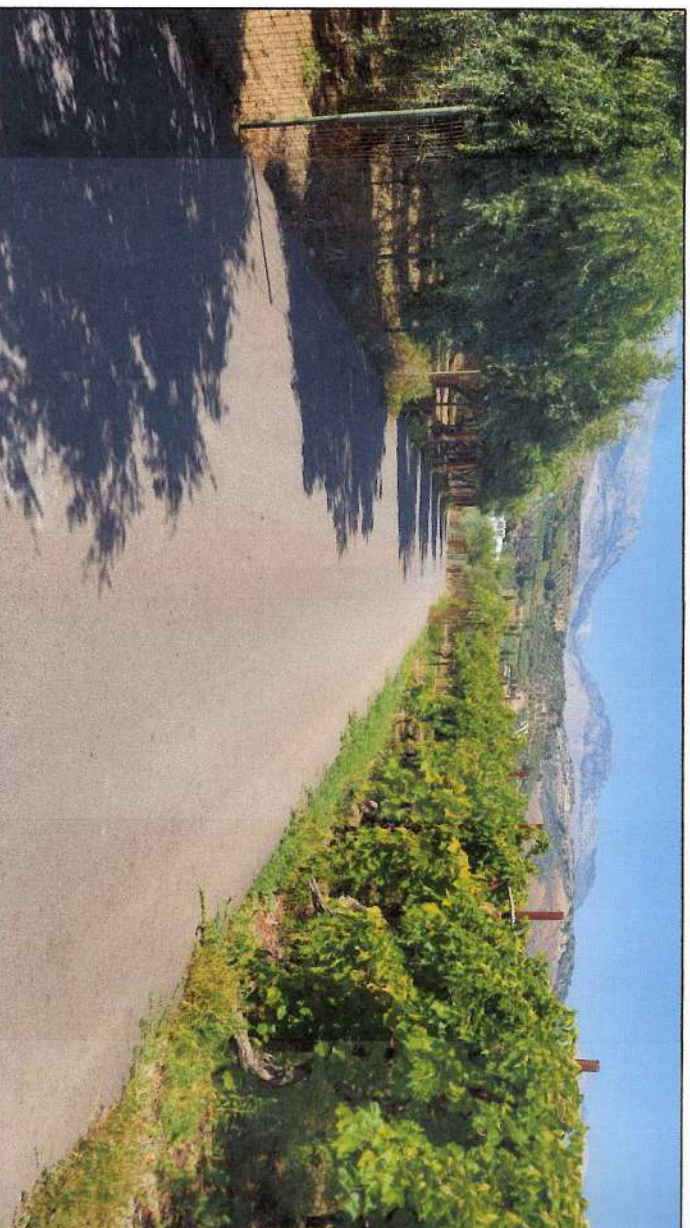
φωτογραφία 1



φωτογραφία 2

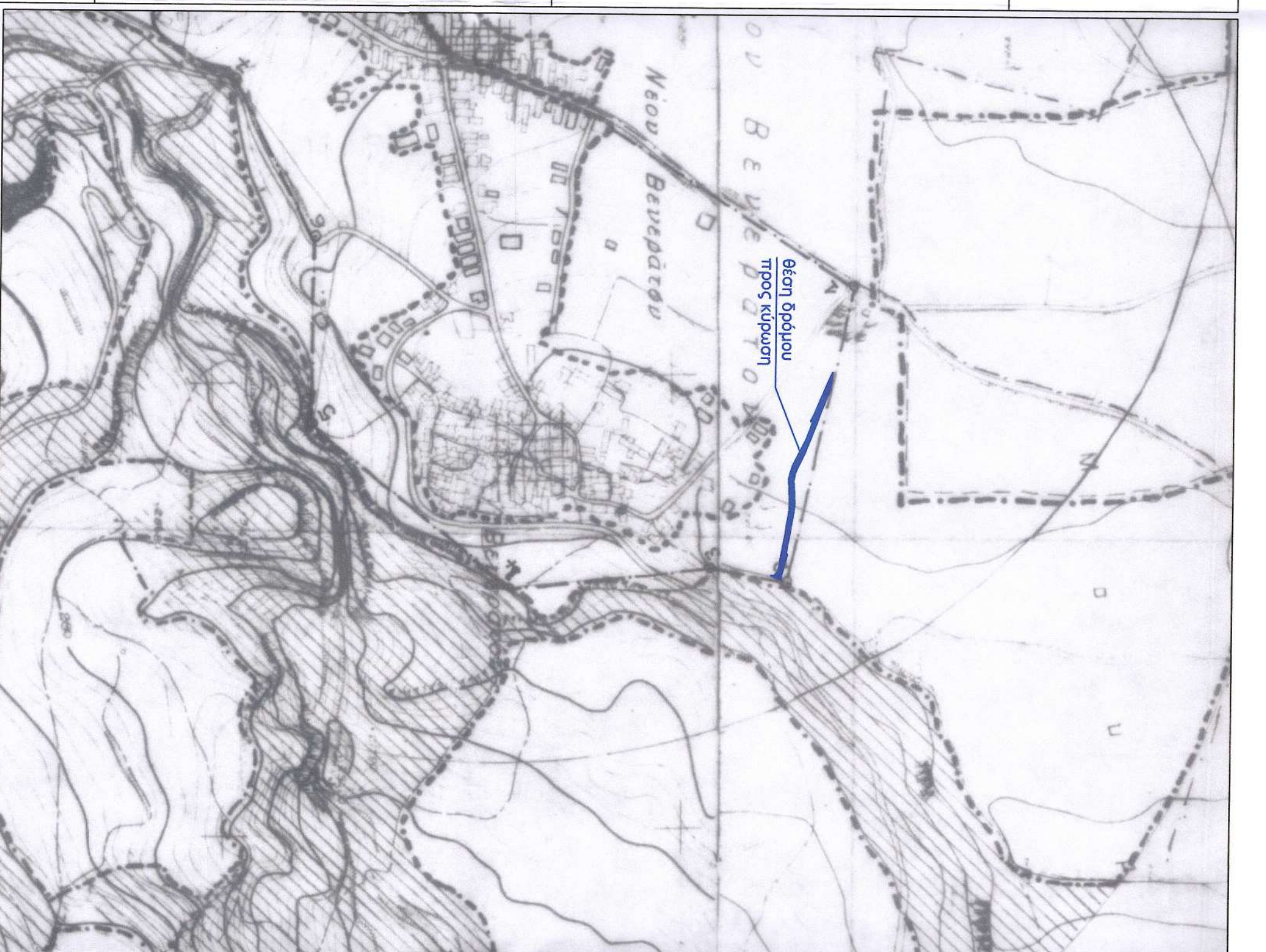
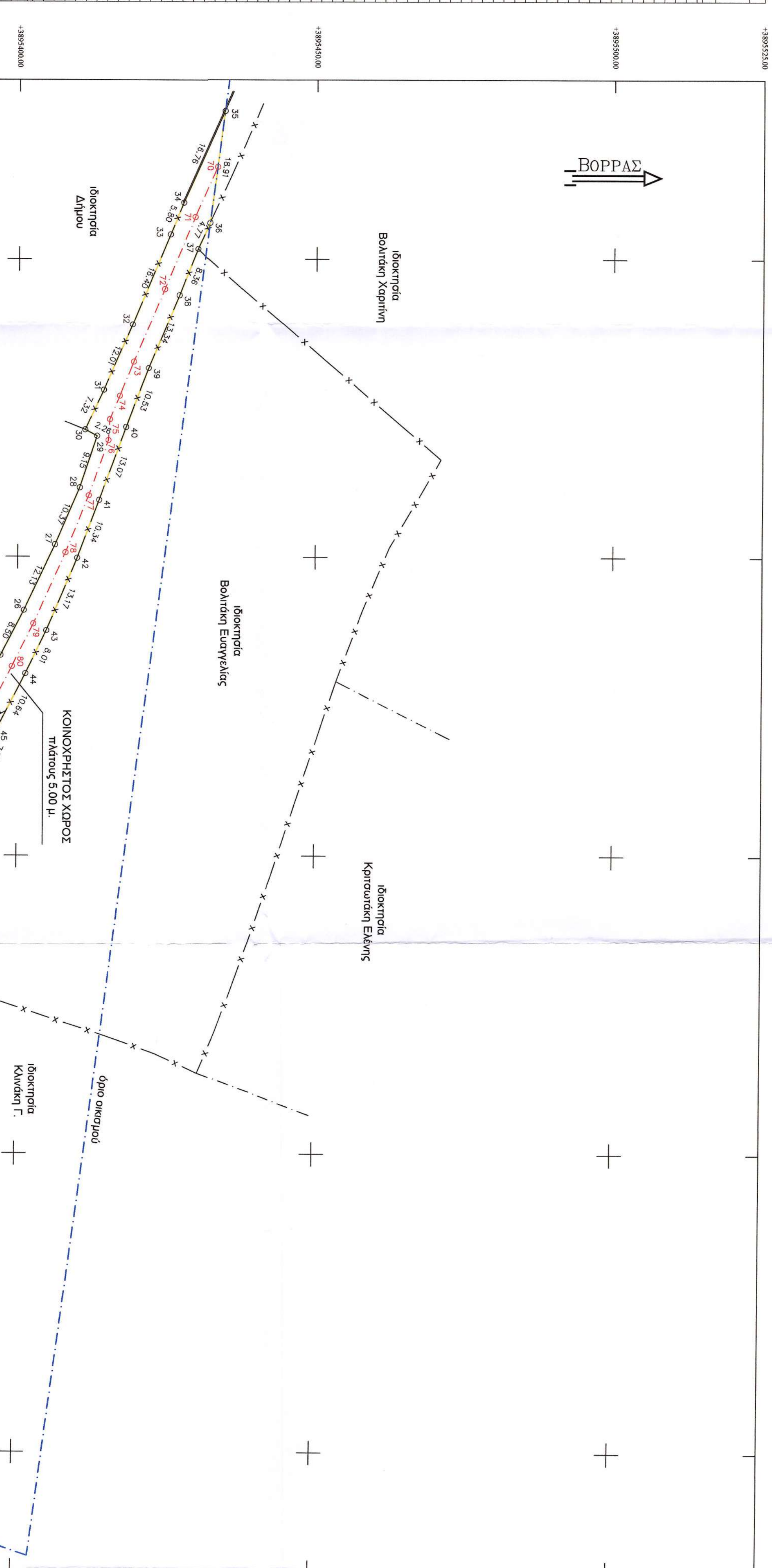


φωτογραφία 3



φωτογραφία 4

Σημείο	X	Y	Μήκος
1	594448.83	395434.70	12.27
2	594448.83	395434.70	1.56
3	594448.83	395434.70	1.56
4	594448.83	395434.70	1.56
5	594448.83	395434.70	1.56
6	594448.83	395434.70	1.56
7	594448.83	395434.70	1.56
8	594448.83	395434.70	1.56
9	594448.83	395434.70	1.56
10	594448.83	395434.70	1.56
11	594448.83	395434.70	1.56
12	594448.83	395434.70	1.56
13	594448.83	395434.70	1.56
14	594448.83	395434.70	1.56
15	594448.83	395434.70	1.56
16	594448.83	395434.70	1.56
17	594448.83	395434.70	1.56
18	594448.83	395434.70	1.56
19	594448.83	395434.70	1.56
20	594448.83	395434.70	1.56
21	594448.83	395434.70	1.56
22	594448.83	395434.70	1.56
23	594448.83	395434.70	1.56
24	594448.83	395434.70	1.56
25	594448.83	395434.70	1.56
26	594448.83	395434.70	1.56
27	594448.83	395434.70	1.56
28	594448.83	395434.70	1.56
29	594448.83	395434.70	1.56
30	594448.83	395434.70	1.56
31	594448.83	395434.70	1.56
32	594448.83	395434.70	1.56
33	594448.83	395434.70	1.56
34	594448.83	395434.70	1.56
35	594448.83	395434.70	1.56
36	594448.83	395434.70	1.56
37	594448.83	395434.70	1.56
38	594448.83	395434.70	1.56
39	594448.83	395434.70	1.56
40	594448.83	395434.70	1.56
41	594448.83	395434.70	1.56
42	594448.83	395434.70	1.56
43	594448.83	395434.70	1.56
44	594448.83	395434.70	1.56
45	594448.83	395434.70	1.56
46	594448.83	395434.70	1.56
47	594448.83	395434.70	1.56
48	594448.83	395434.70	1.56
49	594448.83	395434.70	1.56
50	594448.83	395434.70	1.56
51	594448.83	395434.70	1.56
52	594448.83	395434.70	1.56
53	594448.83	395434.70	1.56
54	594448.83	395434.70	1.56
55	594448.83	395434.70	1.56
56	594448.83	395434.70	1.56
57	594448.83	395434.70	1.56
58	594448.83	395434.70	1.56
59	594448.83	395434.70	1.56
60	594448.83	395434.70	1.56
61	594448.83	395434.70	1.56
62	594448.83	395434.70	1.56



σημείωση ορίων του οικισμού Βερατέου κα. 1.5.00  
 ΟΡΘΟ ΔΟΜΗΣΗΣ (Π.Δ. 24-5-85 / ΦΕΚ 270Α, 31-5-85, Ν.2312, 24-12-2002/ΦΕΚ  
 309Α/31-12-2003 και ΦΕΚ 2464/6-12-2020)

**Αριθμητικά**  
 Μη ανασταθμίζονται τα οικόπεδα 500μ<sup>2</sup>  
 κατά αναπόδοσή τους 3-5-1985  
 Ελάχιστο μήκος αποστάσεων για οικόπεδα έως 500 μ<sup>2</sup> 10 μ.  
 Ελάχιστο μήκος αποστάσεων για οικόπεδα άνω 500 μ<sup>2</sup> 15 μ.  
 (κατά απόστασή τους από 4-11-2011)  
 Μέγιστη ύψιστη για κτίρια 7.50μ  
 για οικόπεδα 2700μ<sup>2</sup>  
 για οικόπεδα 2700 μ<sup>2</sup> 2.00μ<sup>2</sup>  
 για οικόπεδα < 700 μ<sup>2</sup> 2.00μ<sup>2</sup>  
 για οικόπεδα > 700 μ<sup>2</sup> 2.00μ<sup>2</sup>  
 Μέγιστο ύψος 2.00μ<sup>2</sup>  
 Αριθμικοί ορόφοι 2

**Αριθμητικά**  
 Μη ανασταθμίζονται τα οικόπεδα 500μ<sup>2</sup>  
 κατά αναπόδοσή τους 3-5-1985  
 Ελάχιστο μήκος αποστάσεων για οικόπεδα έως 500 μ<sup>2</sup> 10 μ.  
 Ελάχιστο μήκος αποστάσεων για οικόπεδα άνω 500 μ<sup>2</sup> 15 μ.  
 (κατά απόστασή τους από 4-11-2011)  
 Μέγιστη ύψιστη για κτίρια 7.50μ  
 για οικόπεδα 2700μ<sup>2</sup>  
 για οικόπεδα < 700 μ<sup>2</sup> 2.00μ<sup>2</sup>  
 για οικόπεδα > 700 μ<sup>2</sup> 2.00μ<sup>2</sup>  
 Μέγιστο ύψος 2.00μ<sup>2</sup>  
 Αριθμικοί ορόφοι 2

**Αριθμητικά**  
 Μη ανασταθμίζονται τα οικόπεδα 500μ<sup>2</sup>  
 κατά αναπόδοσή τους 3-5-1985  
 Ελάχιστο μήκος αποστάσεων για οικόπεδα έως 500 μ<sup>2</sup> 10 μ.  
 Ελάχιστο μήκος αποστάσεων για οικόπεδα άνω 500 μ<sup>2</sup> 15 μ.  
 (κατά απόστασή τους από 4-11-2011)  
 Μέγιστη ύψιστη για κτίρια 7.50μ  
 για οικόπεδα 2700μ<sup>2</sup>  
 για οικόπεδα < 700 μ<sup>2</sup> 2.00μ<sup>2</sup>  
 για οικόπεδα > 700 μ<sup>2</sup> 2.00μ<sup>2</sup>  
 Μέγιστο ύψος 2.00μ<sup>2</sup>  
 Αριθμικοί ορόφοι 2



απόσταση οφθαλμομετρική Κινηματογράφου Α.Ε.  
 ΚΥΡΩΣΗ ΔΙΚΤΥΟΥ ΚΟΙΝΟΧΡΗΣΤΩΝ ΧΩΡΩΝ  
 227,00 μ. 583546677rad/10 2-12-2009

		ΤΕΧΝΙΚΟ ΓΡΑΦΕΙΟ ΔΑΜΙΑΝΑΚΗΣ Α.Α.Μ.Μ. & ΣΥΝΕΡΓΑΤΗΣ Αρχιτέκτονες-Πολεοδόμοι Παρθερίου Κελάρα 32, Ηράκλειο Τηλ. 2810 313629 Κω. 6973 046316 e-mail : <a href="mailto:damiannakis@gmail.com">damiannakis@gmail.com</a>
ΕΠΙΧΕΙΡΗΣΙΑΚΟ	Βολωνική Μάδαρις Βολωνική Εταιρεία	
ΕΡΓΟ	ΚΥΡΩΣΗ ΔΙΚΤΥΟΥ ΚΟΙΝΟΧΡΗΣΤΩΝ ΧΩΡΩΝ	
ΘΕΣΗ	Ενός των ορίων του οικισμού Βερατέου, στο μη ανασταθμίζομενο τμήμα Αμφοθέου, Περιφερειακή Ενότητα Ηρακλείου	
Θέμα σχεδίου	αφ. σχεδ.	02.4
Κλίμακα	1 : 500	ΚΑΛΩΔΙΟΣ: 0110/024
Ημερομηνία	ΣΕΠΤΕΜΒΡΙΟΣ 2024	